

令和7年度登録制度 認定クラブ  
【登録情報分析】  
神奈川県地域単位分析から神奈川県総合分析の件

令和 7年 3月19日

公益財団法人神奈川県スポーツ協会

クラブアドバイザー長門旬也

スポーツくじ



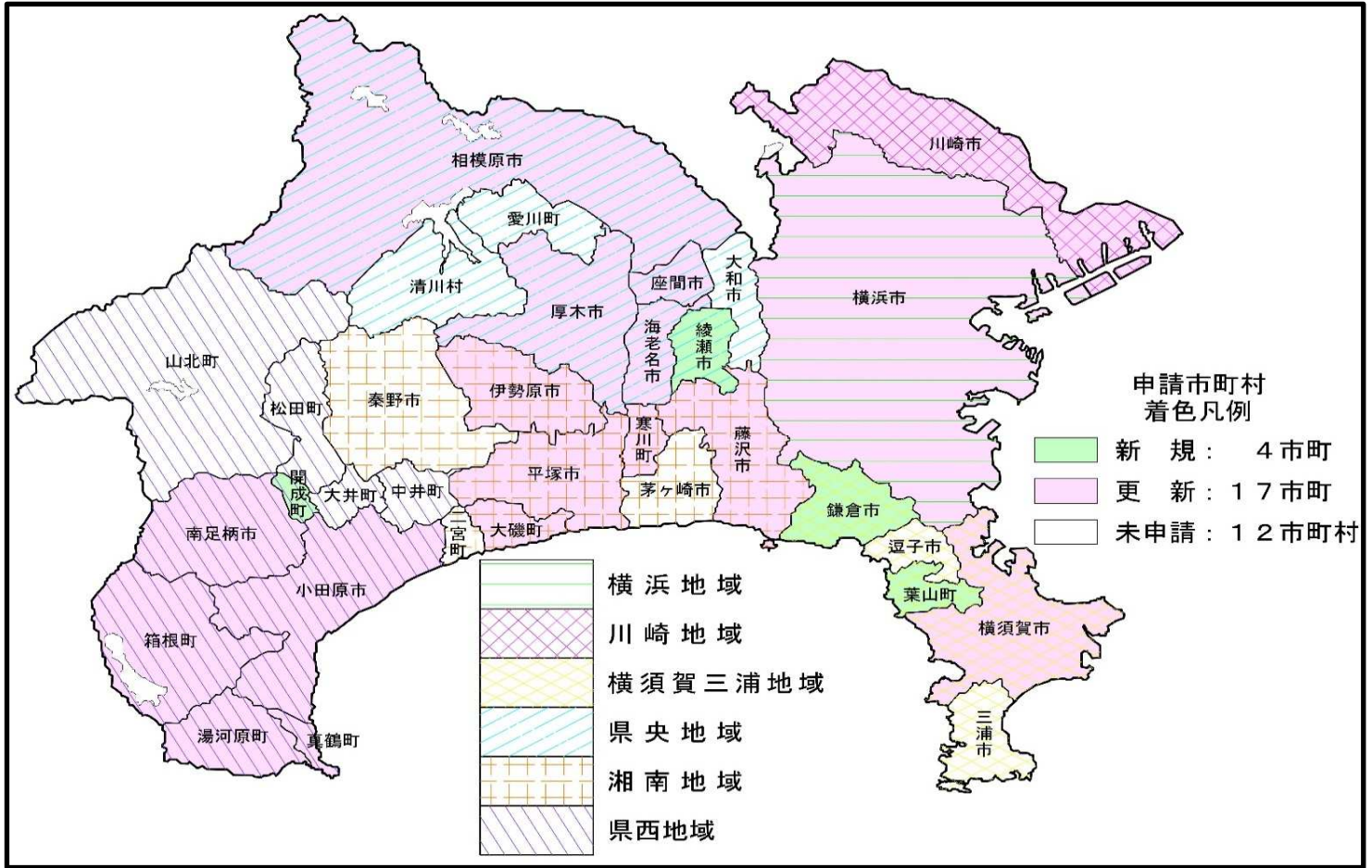
# 【目 次】

## (登録情報総合分析結果)

(1)	神奈川県33市町村の内、申請市町村数	.. P 1
(2)	地域別全クラブの内、申請クラブ数と名称(順不同)	.. P 2~4
(3)	地域別申請クラブの内、クラブが定める会員数	.. P 5~6
(4-1)	地域別申請クラブの内、スポーツ・レクリエーション定期活動種目数	.. P 7
(4-2)	地域別申請クラブの内、文化系定期活動種目数	.. P 8
(5-1)	地域別申請クラブの内、有償クラブマネージャー配置数	.. P 9
(5-2)	地域別申請クラブの内、有償事務局員配置数	.. P10
(5-3)	申請全53クラブの内、有償クラブマネージャーと事務局員配置数比較	.. P11
(6)	地域別申請クラブの内、令和6年度の予算10(百万円)以上	.. P12
(7)	地域別申請クラブの内、令和6年度の予算1(百万円)未満	.. P13
(8)	県内申請全53クラブの内、令和6年度の予算(百万円)比率	.. P14
(9)	地域別申請クラブの内、PDCAサイクル反映意向【無】	.. P15
(10)	申請全クラブの内、スポーツ振興くじ助成金受領履歴	..
(11)	地域別申請クラブの内、設立満年	.. P16
(12)	県内申請全53クラブの内、法人区分の比率	.. P17
(13)	県内申請全53クラブの内、法人・非法人の比率	.. P18
(14)	地域別申請クラブの内、前年度決算経常収益	.. P19
(15-1)	地域別申請クラブの内、総会員数:男性(人)*クラブが定める会員を指す	.. P20
(15-2)	地域別申請クラブの内、総会員数:女性(人)*クラブが定める会員を指す	..
(15-3)	地域別申請クラブの内、総会員数:不明(人)*クラブが定める会員を指す	.. P20
(16-1)	地域別申請クラブの内、総会員数:男性(人)*年間費等を支払っている会員	.. P21
(16-2)	地域別申請クラブの内、総会員数:女性(人)*年会費等を支払っている会員	..
(16-3)	地域別申請クラブの内、総会員数:不明(人)*年会費等を支払っている会員	.. P21
(17-1)	申請全53クラブの内、年会費等を支払う会員の比率	.. P22
(17-2)	申請全53クラブの内、県内1種目に1人が支払う金額	.. P22
(18-1)	地域別申請クラブの内、スポーツ活動数・種目数	.. P23
(18-2)	地域別申請クラブの内、スポーツ活動数上位種目	.. P24
(19)	申請全53クラブの内、全スポーツ活動数上位種目	..
(20)	地域別申請クラブの内、スポーツ活動数種目数に対する公認スポーツ指導者数	.. P24

(次ページは総合分析)

# (1) 神奈川県33市町村の内、申請市町村数



## 神奈川県地域単位毎の市町村

- 【横浜地域】 横浜市 (18区)
- 【川崎地域】 川崎市 (7区)
- 【横須賀三浦地域】 横須賀市、鎌倉市、逗子市、三浦市、葉山町 (4市1町)
- 【県央地域】 相模原市、厚木市、大和市、海老名市、座間市、綾瀬市、愛川町、清川村 (6市1町1村)
- 【湘南地域】 平塚市、藤沢市、茅ヶ崎市、秦野市、伊勢原市、寒川町、大磯町、二宮町 (5市3町)
- 【県西地域】 小田原市、南足柄市、中井町、大井町、松田町、山北町、開成町、箱根町、真鶴町、湯河原町 (2市8町)

## 神奈川県地域単位毎の申請クラブ数/全クラブ数(%)

- 【横浜地域】 → 22クラブ/33クラブ(67%)
- 【川崎地域】 → 7クラブ/12クラブ(58%)
- 【横須賀三浦地域】 → 3クラブ/ 9クラブ(33%)
- 【県央地域】 → 7クラブ/22クラブ(32%)
- 【湘南地域】 → 8クラブ/24クラブ(33%)
- 【県西地域】 → 6クラブ/12クラブ(50%)

・ 申請市町	→ 21市町 (64%)	← 令和6年度17市町 (52%)
・ 未申請市町村	→ 12市町村(36%)	← 令和6年度16市町村(48%)
	→ 逗子市・三浦市・大和市・愛川町・清川村・茅ヶ崎市・秦野市 ・二宮町・中井町・大井町・山北町・松田町	

(2) 地域別全クラブの内、申請クラブ数と名称(順不同)



- ・ ※印は令和7年度新規申請9クラブ。令和6年度更新申請44クラブ

**【横浜地域】 → 22クラブ/33クラブ(67%)**

1. 鶴見スポーツ&カルチャークラブ
2. はざわクラブ
3. まる倶楽部
4. 特定非営利活動法人横浜かもめanimaクラブ
5. 特定非営利活動法人かながわクラブ
6. 特定非営利活動法人みなとみらいクラブ
7. 公益社団法人横浜カントリー・アンド・アスレティック・クラブ
8. 特定非営利活動法人横浜スポーツアンドカルチャークラブ
9. 一般社団法人横浜FCスポーツクラブ
10. 特定非営利活動法人A.S.C.C新井中学校文化・スポーツクラブ(あ☆らいぶ)
11. 特定非営利活動法人カンガルークラブ
12. 一般社団法人F・マリノススポーツクラブ
13. 特定非営利活動法人港北フットボールクラブ
14. クローバースポーツクラブ
15. 特定非営利活動法人きずなの会総合型地域スポーツクラブFCゴール
16. 特定非営利活動法人若葉台スポーツ・文化クラブ
17. 特定非営利活動法人さかえスポーツくらぶ
18. 一般社団法人フットアールスポーツクラブ
19. 特定非営利活動法人わくわく教室
20. 都筑スポーツプランナー竹の子会
21. ※ほんもくのみらい
22. ※総合型地域スポーツクラブNITTAIクラブ横浜

**【川崎地域】 → 7クラブ/12クラブ(58%)**

1. 平間スポーツレクリエーションクラブ
2. 特定非営利活動法人高津総合型スポーツクラブSELF
3. 特定非営利活動法人中野島総合型スポーツクラブビルネ
4. 特定非営利活動法人ファンズアスリートクラブ
5. ※ファンズスポーツクラブ川崎
6. ※特定非営利活動法人かわさきスポーツドリーマーズ
7. ※菅生スポーツコミュニティ

**【横須賀三浦地域】 → 3クラブ/ 9クラブ(33%)**

1. 特定非営利活動法人横須賀シーガルズ・スポーツクラブ
2. ※鎌倉インターナショナルスポーツクラブ
3. ※葉山町総合型地域スポーツクラブうるま

**【県央地域】 → 7クラブ/22クラブ(32%)**

1. 特定非営利活動法人スエニョデポルテス
2. 特定非営利活動法人城山スポーツ&カルチャークラブ めいぶる

3. OGINOスポーツアカデミー
4. 一般社団法人SCDスポーツクラブ
5. 特定非営利活動法人南えびなスポーツクラブ
6. 特定非営利活動法人Vidaスポーツクラブいさま
7. ※特定非営利活動法人綾瀬スポーツコミュニティ

【湘南地域】 → 8クラブ/24クラブ(33%)

1. 特定非営利活動法人トータルライフサポートクラブ地域総合型スポーツクラブ湘南ハイブース
2. 特定非営利活動法人湘南ベルマーレススポーツクラブ
3. 一般社団法人善行大越スポーツクラブ
4. 江ノ島ちょっとヨットビーチクラブ
5. 特定非営利活動法人トリトン藤沢スポーツクラブ
6. 一般社団法人伊勢原FCフォレスト
7. 特定非営利活動法人スポーツクラブ1994
8. 一般社団法人星槎湘南大磯総合型スポーツクラブ

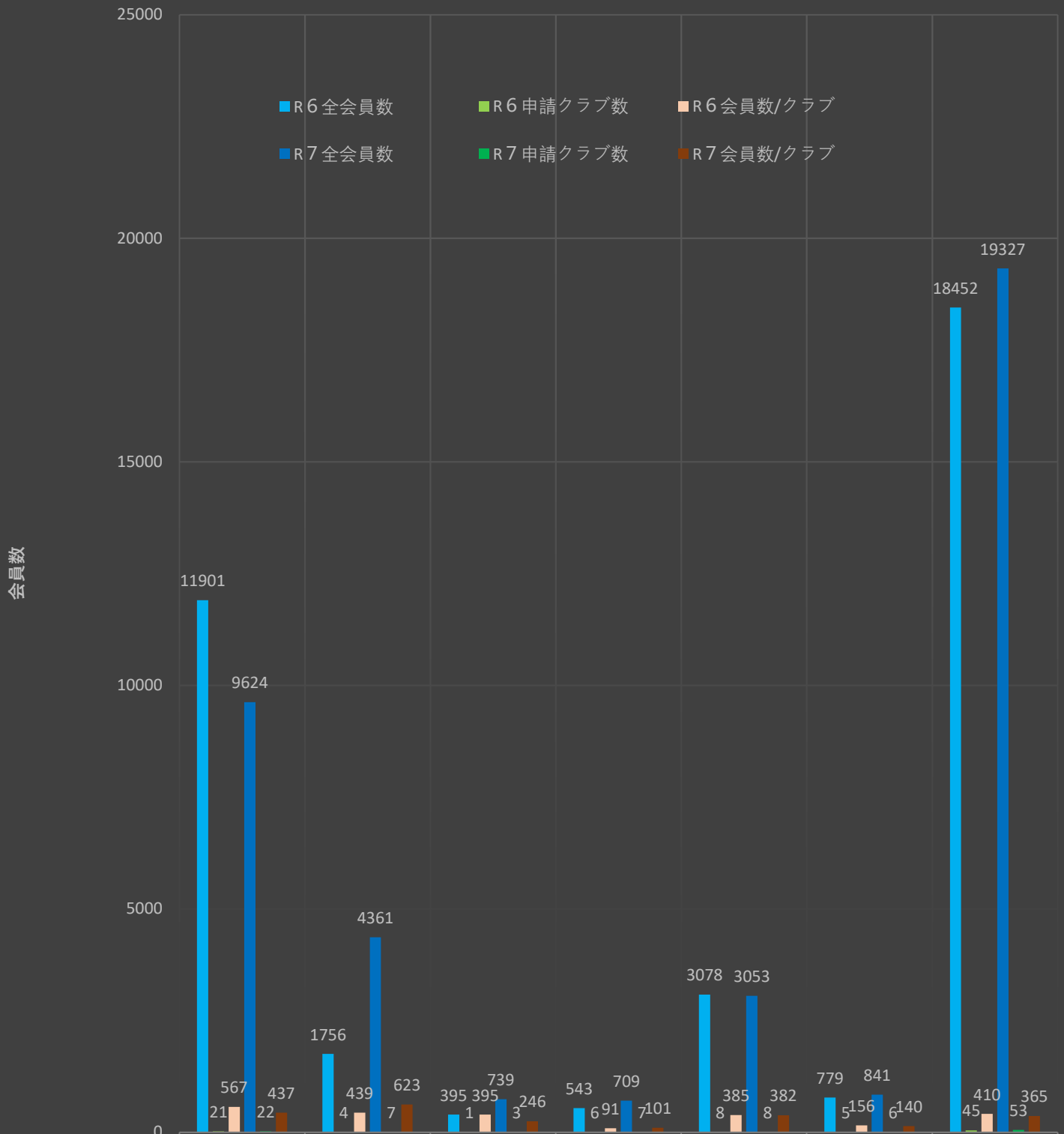
【県西地域】 → 6クラブ/12クラブ(50%)

1. 城下町スポーツクラブ
2. 特定非営利活動法人AZスポーツクラブ
3. 一般社団法人星槎箱根仙石原総合型スポーツクラブ
4. マイツスポーツクラブ
5. 特定非営利活動法人湯河原ライフセービングクラブ
6. ※一般社団法人開成町総合型スポーツクラブ

- ・ 令和7年度総クラブ数は令和6年度から3クラブ増えて112クラブ
- ・ 令和7年度新規申請クラブ数は令和6年度から1クラブ増えて9クラブ
- ・ 令和7年度更新申請クラブ数は7クラブ増えて44クラブ
- ・ 申請クラブ数は8クラブ増えて53クラブ
- ・ 横浜地域の申請クラブ数は1クラブ増えて22クラブ
- ・ 川崎地域の申請クラブ数は3クラブ増えて7クラブ
- ・ 横須賀三浦地域の申請クラブ数は2クラブ増えて3クラブ
- ・ 県央地域の申請クラブ数は1クラブ増えて7クラブ
- ・ 湘南地域の申請クラブ数は変わらず8クラブ
- ・ 県西地域の申請クラブ数は1クラブ増えて7クラブ

### (3) 地域別申請クラブの内、クラブが定める会員数

クラブが定める総会員数



R6 全会員数	11901	1756	395	543	3078	779	18452
R6 申請クラブ数	21	4	1	6	8	5	45
R6 会員数/クラブ	567	439	395	91	385	156	410
R7 全会員数	9624	4361	739	709	3053	841	19327
R7 申請クラブ数	22	7	3	7	8	6	53
R7 会員数/クラブ	437	623	246	101	382	140	365

1	横浜地域	→ 9,624名/22クラブ(437名/クラブ)
2	川崎地域	→ 4,361名/ 7クラブ(623名/クラブ)
3	横須賀三浦地域	→ 739名/ 3クラブ(246名/クラブ)
4	県央地域	→ 709名/ 7クラブ(101名/クラブ)
5	湘南地域	→ 3,053名/ 8クラブ(382名/クラブ)
6	県西地域	→ 841名/ 6クラブ(140名/クラブ)

・申請クラブ数が令和6年度45クラブから令和7年度は8クラブ増えて53クラブのp値

・1,100人以上の会員数が上位5クラブだけで、県内全会員数の半分以上(50%)

1)川崎地域:特定非営利活動法人かわさきスポーツドリーマーズ	→ 2,205人
2)横浜地域:一般社団法人F・マリノススポーツクラブ	→ 2,175人
3)湘南地域:特定非営利活動法人湘南ベルマーレスポーツクラブ	→ 2,103人
4)横浜地域:特定非営利活動法人若葉台スポーツ文化クラブ	→ 1,949人
5)川崎地域:特定非営利活動法人高津総合型スポーツクラブSELF	→ 1,107人

計 → 9,539人

・100人以上1,100人未満が31クラブ(40%)

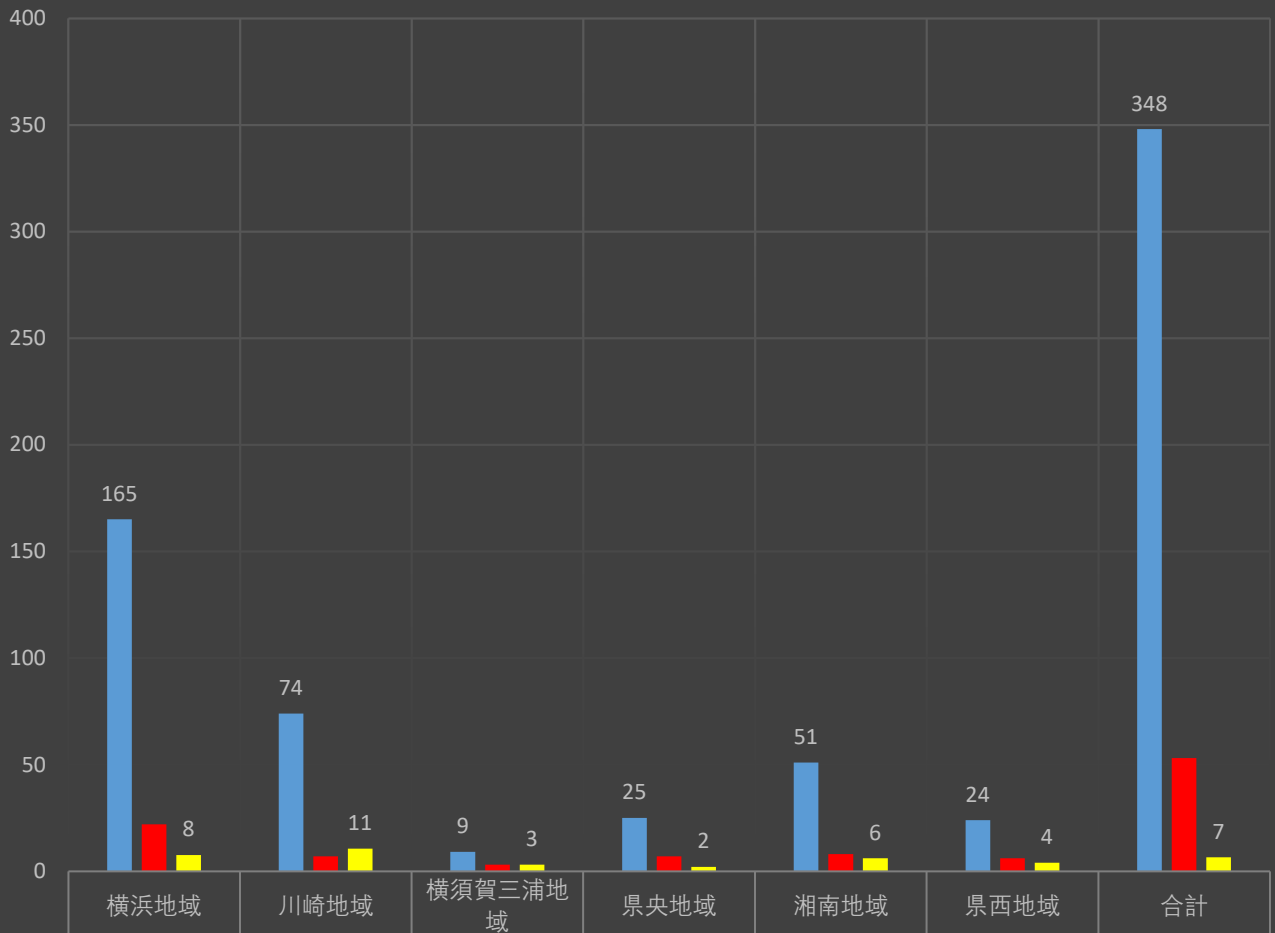
・100人未満は17クラブ(5%)



## (4-1) 地域別申請クラブの内、スポーツ・レクリエーション定期活動種目数

### スポーツ・レクリエーション定期活動種目数

■全種目数 ■申請クラブ数 ■種目数/クラブ



■全種目数	165	74	9	25	51	24	348
■申請クラブ数	22	7	3	7	8	6	53
■種目数/クラブ	8	11	3	2	6	4	7

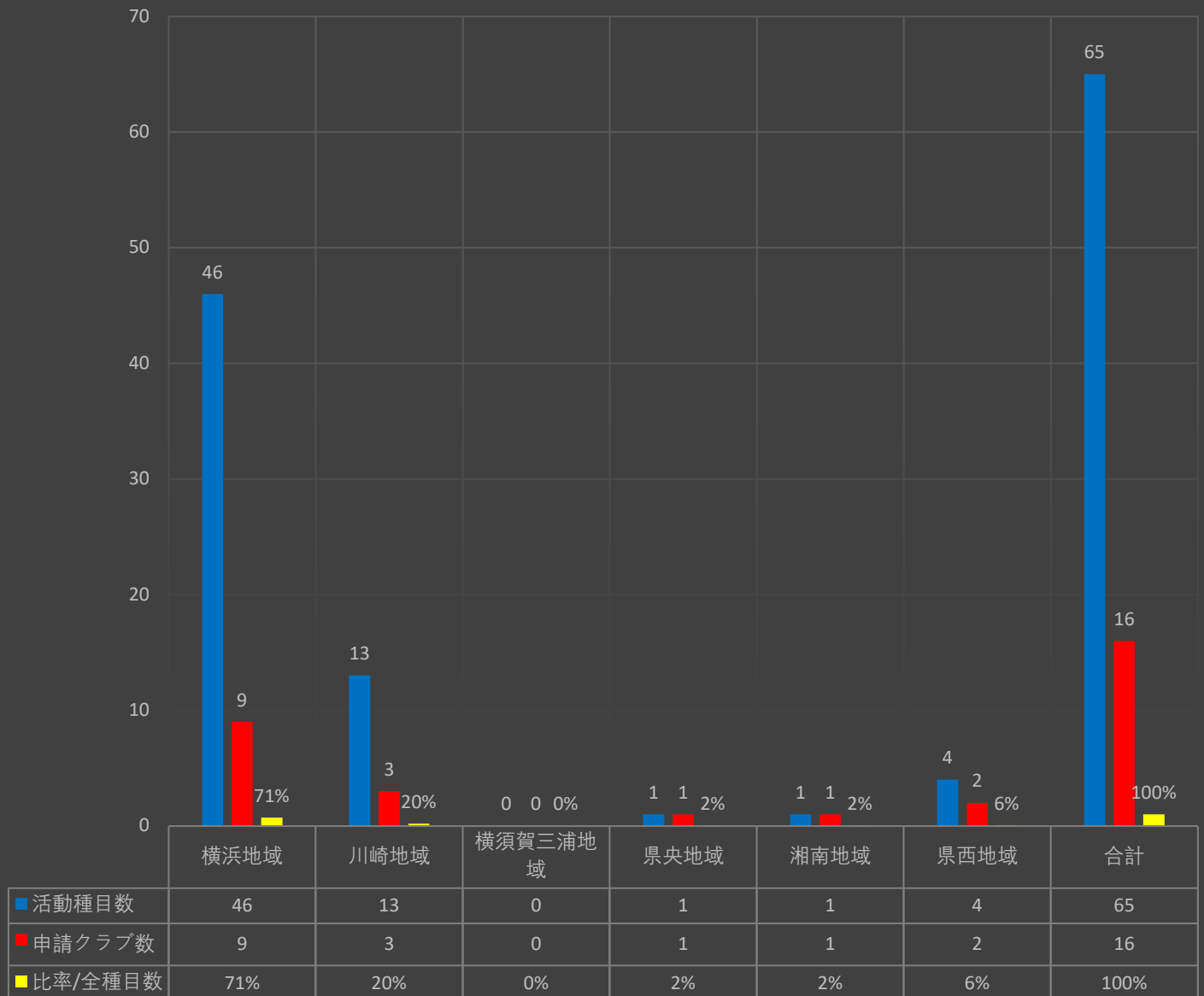
- 1 横浜地域 → 165種目/22クラブ( 8種目/クラブ)
- 2 川崎地域 → 74種目/ 7クラブ( 7種目/クラブ)
- 3 横須賀三浦地域 → 9種目/ 3クラブ( 3種目/クラブ)
- 4 県央地域 → 25種目/ 7クラブ( 2種目/クラブ)
- 5 湘南地域 → 51種目/ 8クラブ( 6種目/クラブ)
- 6 県西地域 → 24種目/ 6クラブ( 4種目/クラブ)

- ・神奈川県には(315種目/53クラブ、6種目/クラブ)が展開する。
- ・横浜・川崎地域の種目数がクラブ単位の種目総数(7種目)と多い。
- ・横須賀三浦・県央地域は(2種目)と極めて少ない。

## (4-2) 地域別申請クラブの内、文化系定期活動種目数

### 文化系定期活動種目数

■ 活動種目数 ■ 申請クラブ数 ■ 比率/全種目数



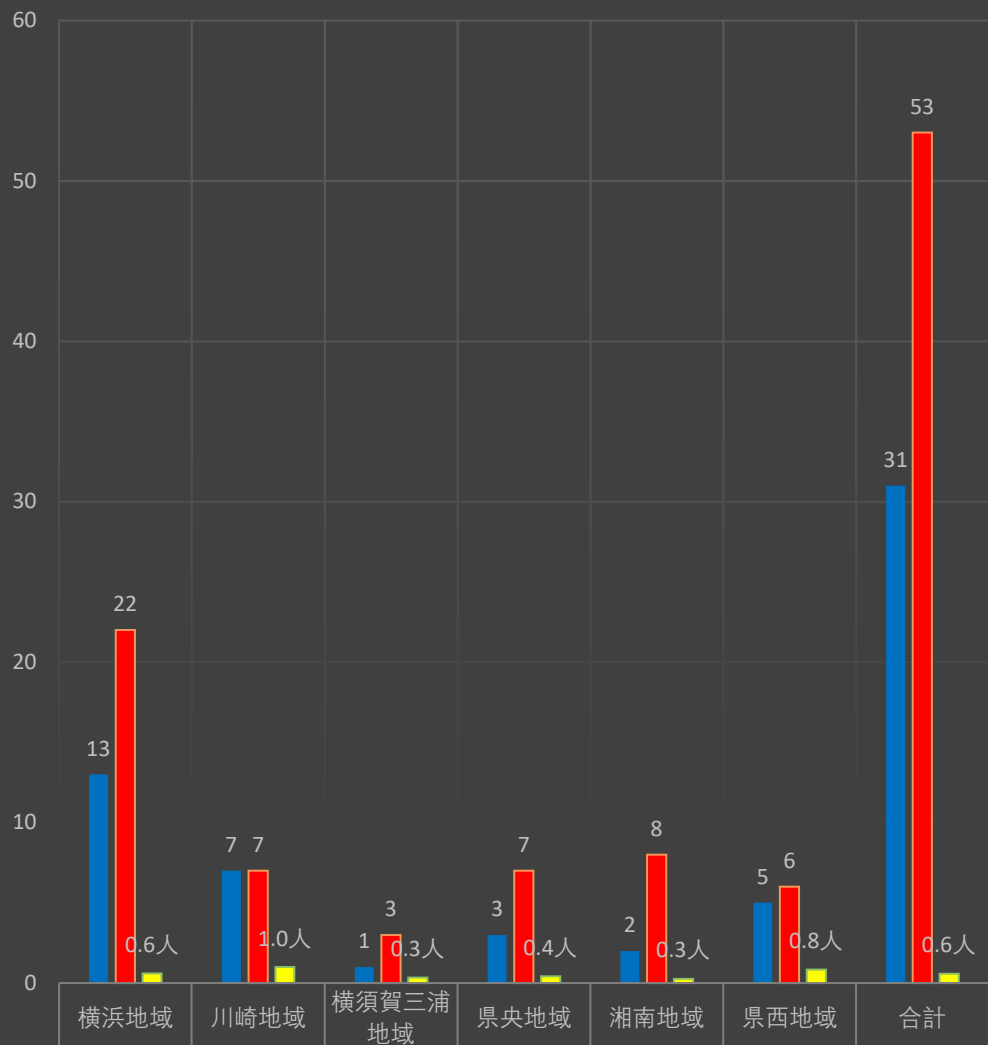
- 1 横浜地域 → 46種目/22クラブ(71%/全65種目)
- 2 川崎地域 → 13種目/ 7クラブ(20%/全65種目)
- 3 横須賀三浦地域 → 0種目/ 3クラブ( 0%/全65種目)
- 4 県央地域 → 1種目/ 7クラブ( 2%/全65種目)
- 5 湘南地域 → 1種目/ 8クラブ( 2%/全65種目)
- 6 県西地域 → 4種目/ 6クラブ( 6%/全65種目)

- ・神奈川県には(16クラブ/53クラブ 30%)が展開する。
- ・横浜地域が(9クラブ/申請16クラブ 71%)を占めている。
- ・横須賀三浦地域は0%。

## (5-1) 地域別申請クラブの内、有償クラブマネージャー配置数

### 有償クラブマネージャー配置数

■ 有償クラブマネージャー配置人数 ■ 申請クラブ数 ■ 有償クラブマネージャー数/申請クラブ数



■ 有償クラブマネージャー配置人数	13	7	1	3	2	5	31
■ 申請クラブ数	22	7	3	7	8	6	53
■ 有償クラブマネージャー数/申請クラブ数	0.6人	1.0人	0.3人	0.4人	0.3人	0.8人	0.6人

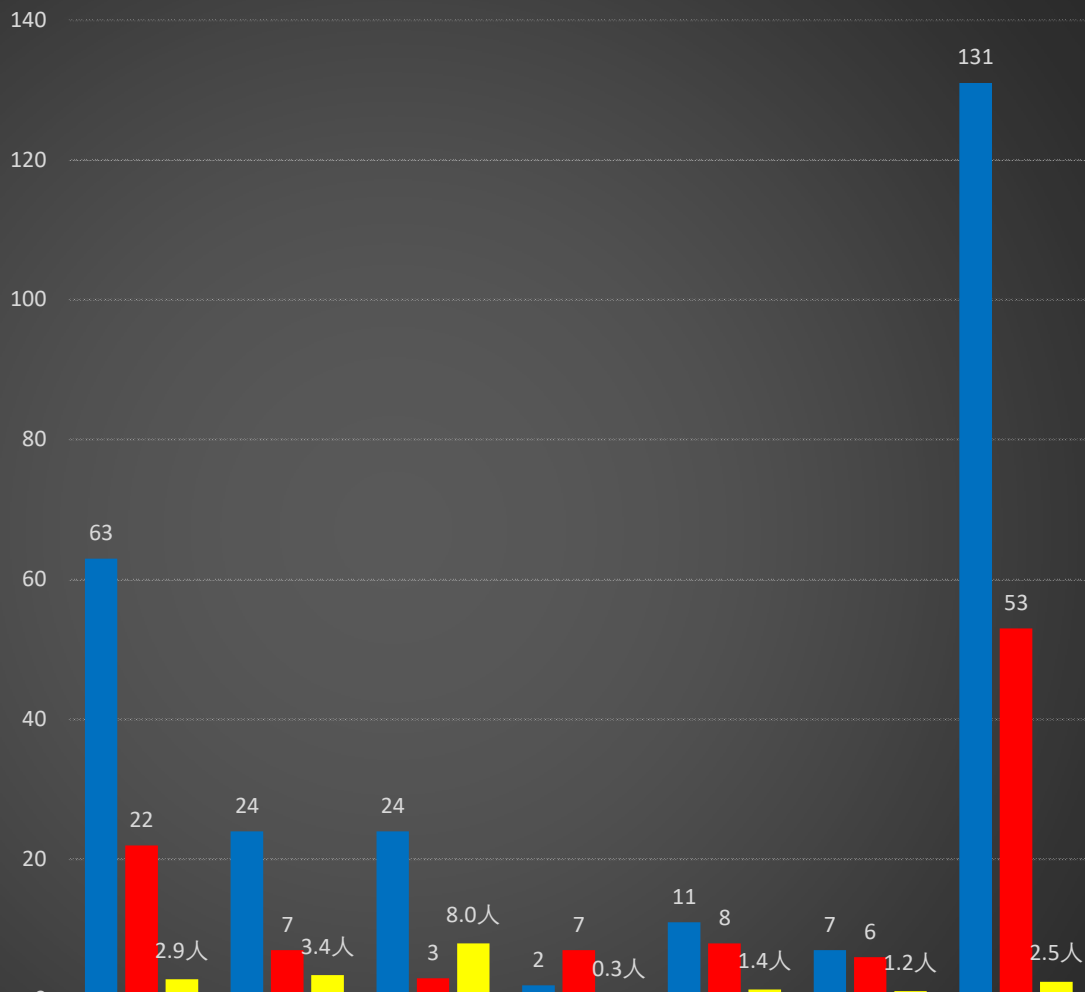
- 1 横浜地域 → 13人/22クラブ(0.6人)
- 2 川崎地域 → 7人/ 7クラブ(1.0人)
- 3 横須賀三浦地域 → 1人/ 3クラブ(0.3人)
- 4 県央地域 → 3人/ 7クラブ(0.4人)
- 5 湘南地域 → 1人/ 8クラブ(0.3人)
- 6 県西地域 → 5人/ 6クラブ(0.8人)

- ・神奈川県は(23クラブ/53クラブ 0.6人)が非常勤を含めて有償クラブマネージャーを配置している。
- ・地域クラブ数に対して川崎(1.0人)・県西(0.8人)地域が配置していることは特記することである。
- ・湘南地域が0.1人と最低比率となっている。

(5-2) 地域別申請クラブの内、有償事務局員配置数

有償事務局員配置数

■ 有償事務局員配置人数 ■ 申請クラブ数 ■ 有償事務局員数/申請クラブ数



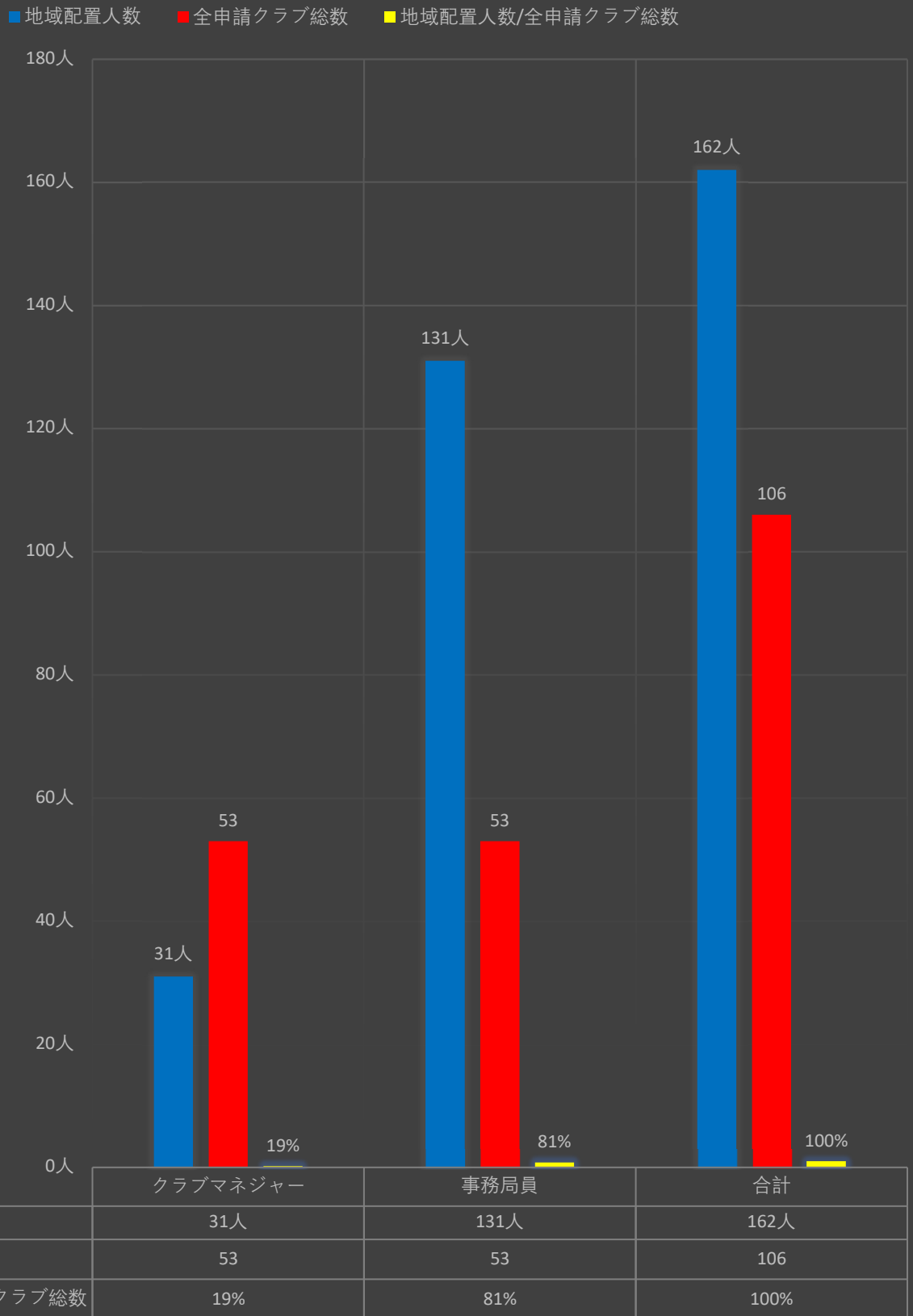
	横浜地域	川崎地域	横須賀三浦地域	県央地域	湘南地域	県西地域	合計
■ 有償事務局員配置人数	63	24	24	2	11	7	131
■ 申請クラブ数	22	7	3	7	8	6	53
■ 有償事務局員数/申請クラブ数	2.9人	3.4人	8.0人	0.3人	1.4人	1.2人	2.5人

- 1 横浜地域 → 63人/22クラブ(2.9人)
- 2 川崎地域 → 24人/ 7クラブ(3.4人)
- 3 横須賀三浦地域 → 24人/ 3クラブ(8.0人)
- 4 県央地域 → 2人/ 7クラブ(0.3人)
- 5 湘南地域 → 11人/ 8クラブ(1.4人)
- 6 県西地域 → 5人/ 6クラブ(1.2人)

・横須賀三浦地域は1クラブで8人。  
 ・県央地域が0.3人と最低比率となっている。

(5-3) 申請全53クラブの内、有償クラブマネジャーと有償事務局員配置数比較

有償配置比較



1 クラブマネジャー → 31人/53クラブ(19%)

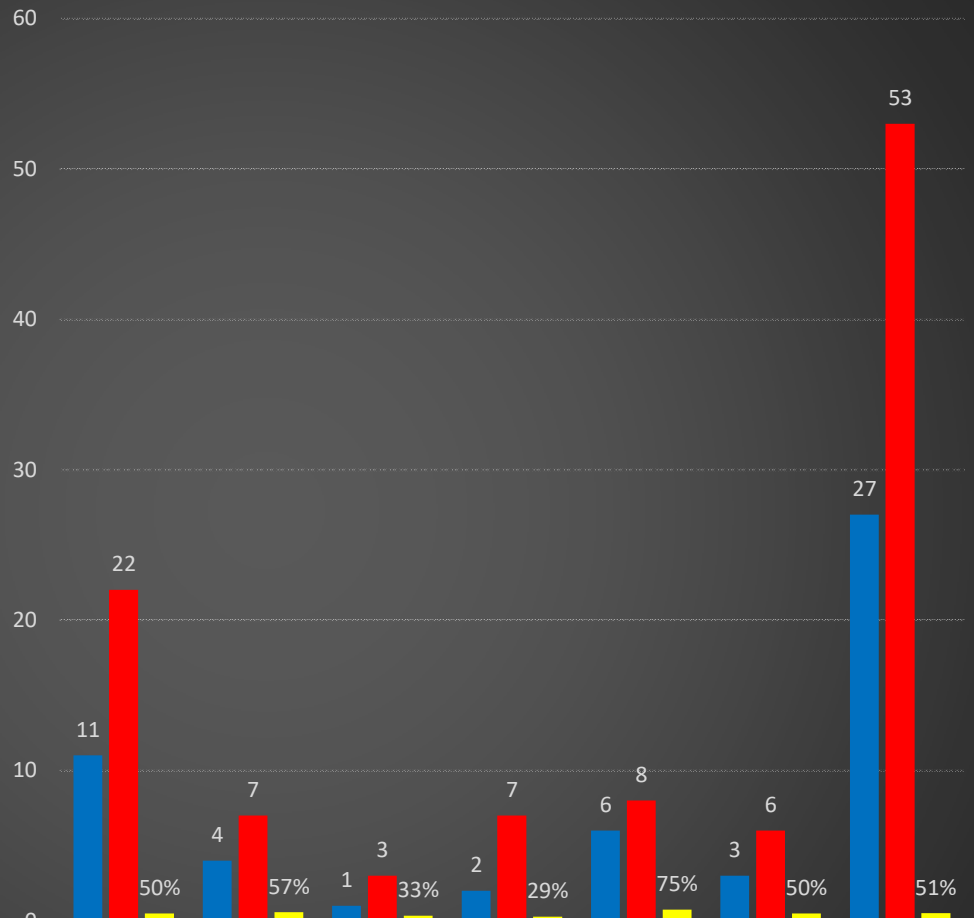
2 事務局員 → 131人/53クラブ(81%)

・全クラブがクラブマネジャーより事務局員の配置を優先している。

(6) 地域別申請クラブの内、令和6年度の予算10(百万円)以上

予算10(百万円)以上クラブ数

■ 10(百万円)以上クラブ数 ■ 申請クラブ数 ■ 10(百万円)以上クラブ数/申請クラブ数



	横浜地域	川崎地域	横須賀三浦地域	県央地域	湘南地域	県西地域	合計
■ 10(百万円)以上クラブ数	11	4	1	2	6	3	27
■ 申請クラブ数	22	7	3	7	8	6	53
■ 10(百万円)以上クラブ数/申請クラブ数	50%	57%	33%	29%	75%	50%	51%

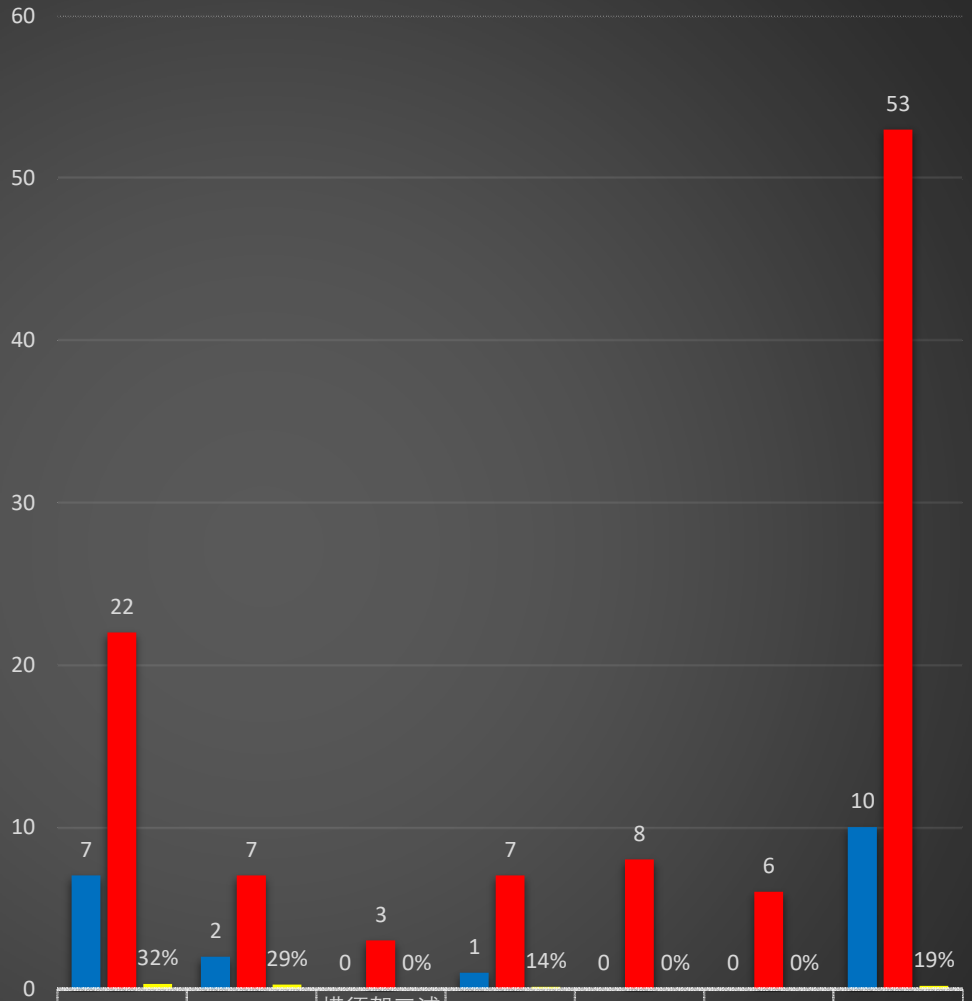
- 1 横浜地域 → 10クラブ/22クラブ(50%) → 計 970(百万円)
- 2 川崎地域 → 4クラブ/ 7クラブ(57%) → 計 357(百万円)
- 3 横須賀三浦地域 → 1クラブ/ 3クラブ(33%) → 計 86(百万円)
- 4 県央地域 → 2クラブ/ 7クラブ(29%) → 計 31(百万円)
- 5 湘南地域 → 6クラブ/ 8クラブ(75%) → 計 533(百万円)
- 6 県西地域 → 3クラブ/ 6クラブ(50%) → 計 102(百万円)

- ・湘南地域は地域申請クラブ総数8クラブ中(75%)を占める。
- ・川崎地域は地域申請クラブ総数7クラブ中(57%)を占める。
- ・横浜・県西地域は地域申請クラブ総数中(50%)を占める。
- ・横浜地域は県内全該当クラブ予算合計金額2,279(百万円)の46.6%を占める。

(7) 地域別申請クラブの内、令和6年度の予算1(百万円)未満

予算1(百万円)未満クラブ数

■ 1(百万円)未満クラブ数 ■ 地域申請クラブ総数 ■ 1(百万円)未満クラブ数/地域申請クラブ総数



	横浜地域	川崎地域	横須賀三浦地域	県央地域	湘南地域	県西地域	合計
■ 1(百万円)未満クラブ数	7	2	0	1	0	0	10
■ 地域申請クラブ総数	22	7	3	7	8	6	53
■ 1(百万円)未満クラブ数/地域申請クラブ総数	32%	29%	0%	14%	0%	0%	19%

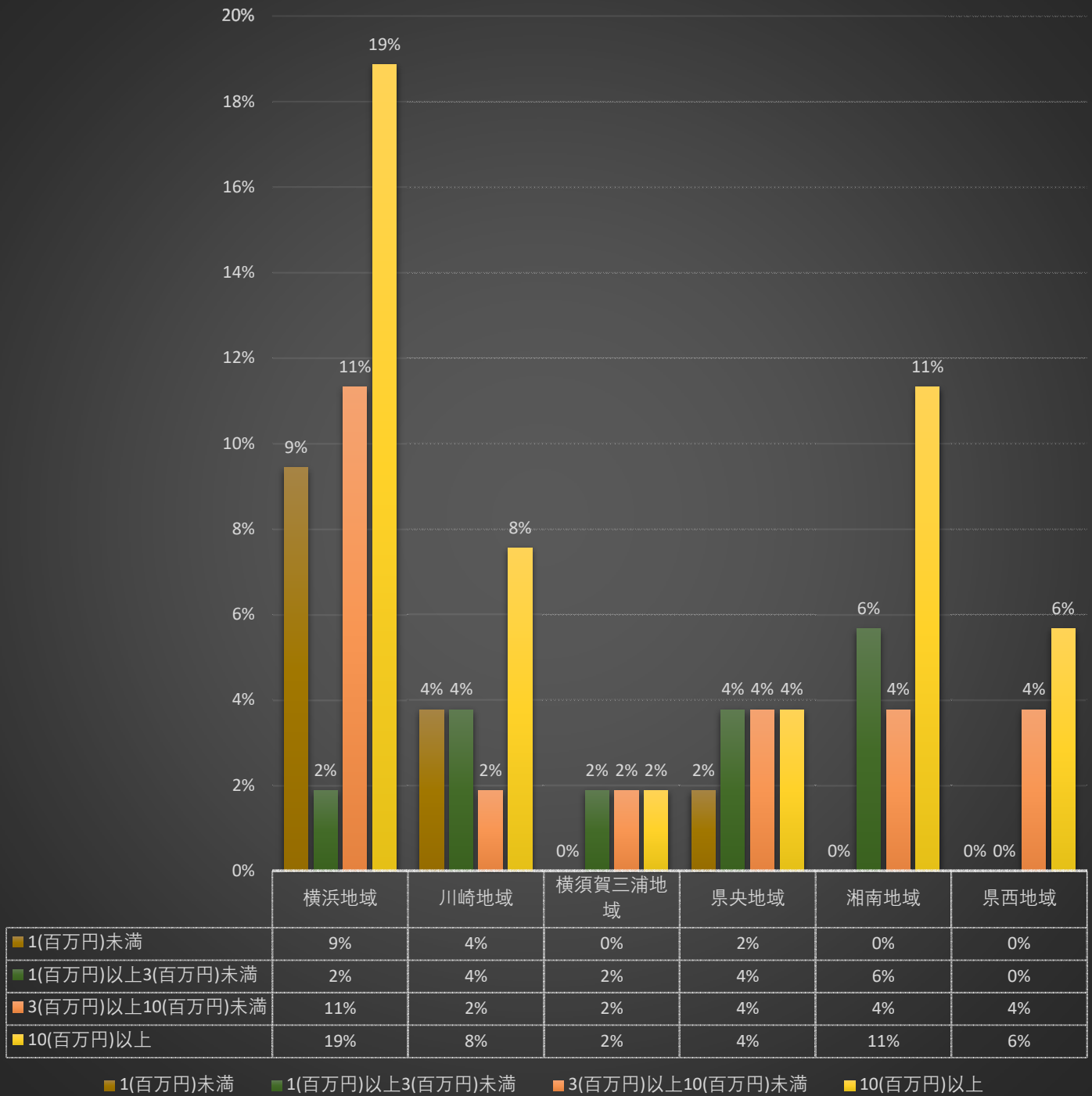
- 1 横浜地域 → 7クラブ/22クラブ(32%) →計 4(百万円)
- 2 川崎地域 → 2クラブ/ 7クラブ(29%) →計 1(百万円)
- 3 横須賀三浦地域 → 0クラブ/ 3クラブ( 0%) →計 0(百万円)
- 4 県央地域 → 1クラブ/ 7クラブ(14%) →計 1(百万円)
- 5 湘南地域 → 0クラブ/ 8クラブ( 0%) →計 0(百万円)
- 6 県西地域 → 0クラブ/ 6クラブ( 0%) →計 0(百万円)

・横須賀三浦・湘南・県西地域は県内全該当クラブ中で1(百万円)未満クラブは存在しない。

・横浜地域は県内全該当クラブ中で1(百万円)未満クラブは(32%)存在し、会費を徴収していないクラブが1クラブ存在する。

(8) 県内申請全53クラブの内、令和6年度の予算(百万円)比率

県内申請全53クラブ数の令和6年度予算比率



- 1      10以上      → 20クラブ/53クラブ(37%)
- 2      3以上10未満      → 14クラブ/53クラブ(26%)
- 3      1以上3未満      → 9クラブ/53クラブ(16%)
- 4      1未満      → 10クラブ/53クラブ(18%)

- ・10(百万円)以上が20クラブ/53クラブ(全体の37%)を占める。
- ・1(百万円)未満が10クラブ/53クラブ(全体の18%)が存在することは特記。



### (9) 地域別申請クラブの内、PDCAサイクル反映意向【有】

- |   |         |                    |
|---|---------|--------------------|
| 1 | 横浜地域    | → 21クラブ/22クラブ(95%) |
| 2 | 川崎地域    | → 5クラブ/7クラブ(71%)   |
| 3 | 横須賀三浦地域 | → 2クラブ/3クラブ(66%)   |
| 4 | 県央地域    | → 6クラブ/7クラブ(85%)   |
| 5 | 湘南地域    | → 8クラブ/8クラブ(100%)  |
| 6 | 県西地域    | → 5クラブ/6クラブ(83%)   |

・湘南地域のみ、8クラブ/8クラブ(100%)と全クラブが利用している。

・横須賀三浦地域は(全体の66%)と最低の利用率である。

### (10) 県内申請全53クラブの内、スポーツ振興くじ助成金等受領履歴

- |   |       |                    |
|---|-------|--------------------|
| 1 | 過去有   | → 28クラブ/53クラブ(52%) |
| 2 | 現在有   | → 7クラブ/53クラブ(13%)  |
| 3 | 過去現在無 | → 18クラブ/53クラブ(33%) |

・全クラブの内、半数以上(52%)が過去に受領していた。

・全国的に総合型クラブを創設支援・育成が振興された時期のクラブが多い。

・このことは、四半世紀を過ぎた現在に影響を及ぼしており、創設のきっかけが現在とは異なる。

### (11) 地域別申請クラブの内、設立満年

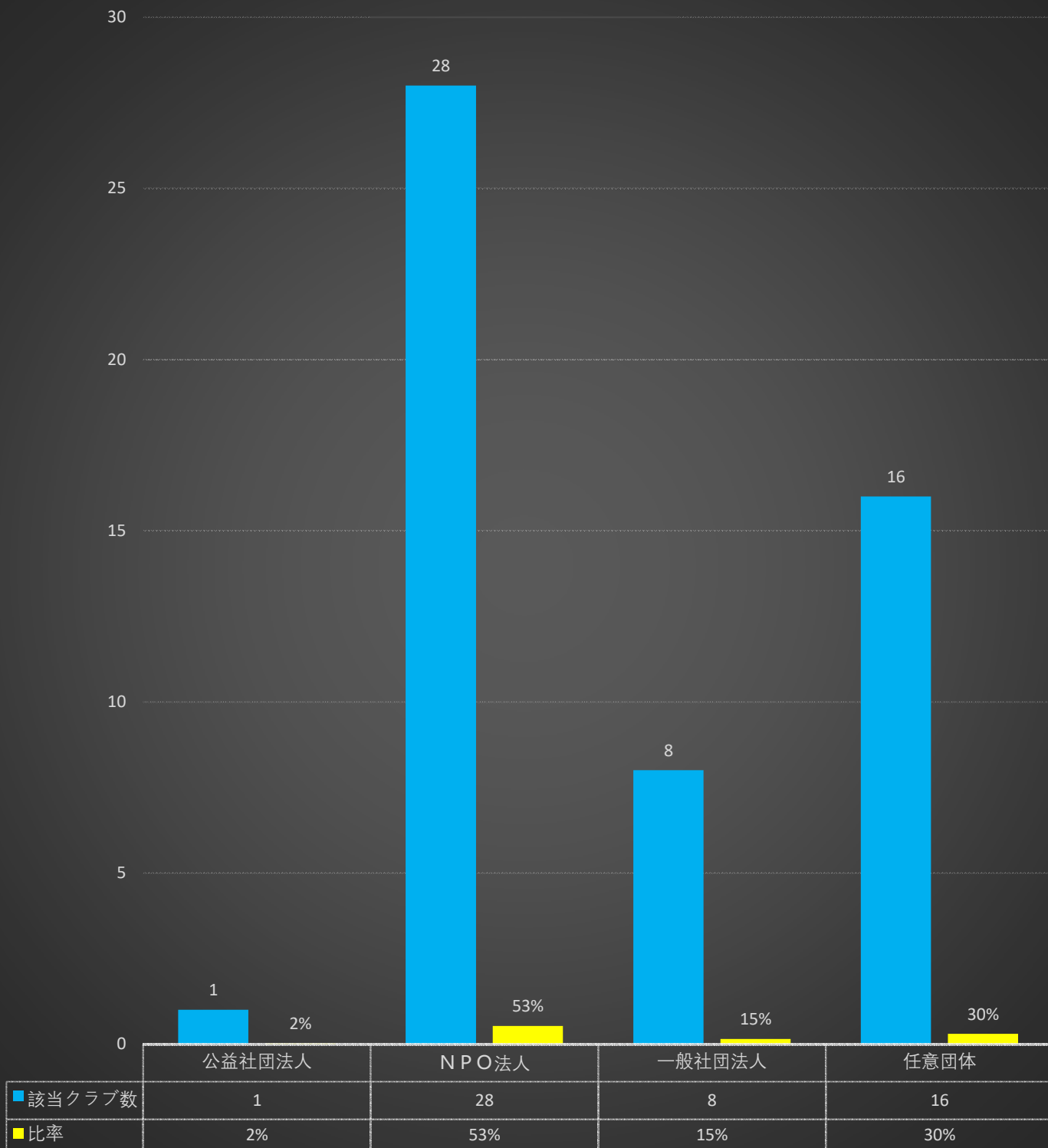
- |   |         |  |
|---|---------|--|
| 1 | 横浜地域    | → 30年以上:4クラブ、10年以上30年未満:13クラブ<br>1年以上10年未満:4クラブ、創設年:2クラブ |
|   |         | 1) 156年:公益社団法人横浜カントリー・アンド・アスレティック・クラブ                    |
|   |         | 2) 45年:特定非営利活動法人かながわクラブ                                  |
|   |         | 3) 39年:特定非営利活動法人若葉台スポーツ・文化クラブ                            |
|   |         | 4) 38年:特定非営利活動法人横浜スポーツ&カルチャークラブ                          |
| 2 | 川崎地域    | → 30年以上:なし、10年以上30年未満:3クラブ<br>1年以上10年未満:1クラブ、創設年:なし      |
|   |         | 1) 22年:平間スポーツレクリエーションクラブ                                 |
|   |         | 2) 18年:特定非営利活動法人高津総合型スポーツクラブSELF                         |
|   |         | 3) 16年:特定非営利活動法人中野島総合型スポーツクラブビルネ                         |
| 3 | 横須賀三浦地域 | → 30年以上:なし、10年以上30年未満:1クラブ<br>1年以上10年未満:なし、創設年:2クラブ      |
|   |         | 1) 47年:特定非営利活動法人横須賀シーガールズ・スポーツクラブ                        |

- 4 県央地域 → 30年以上:なし、10年以上30年未満:3クラブ  
1年以上10年未満:3クラブ、創設年:なし  
1) 18年:特定非営利活動法人Vidaスポーツクラブいさま
- 5 湘南地域 → 30年以上:なし、10年以上30年未満:5クラブ  
1年以上10年未満:3クラブ、創設年:なし  
1) 20年:特定非営利活動法人湘南ベルマーレスポーツクラブ
- 6 県西地域 → 30年以上:なし、10年以上30年未満:4クラブ  
1年以上10年未満:1クラブ、創設年:1クラブ  
1) 21年:特定非営利活動法人AZスポーツクラブ  
2) 16年:城下町スポーツクラブ

・全クラブの内、横浜地域(38年以上)で4クラブが占める。川崎地域(22年以上)1クラブ  
横須賀三浦地域(47年以上)1クラブ、県央地域(18年以上)1クラブ  
、湘南地域(20年以上)1クラブ、県西地域(21年以上)1クラブ  
・以上より、総合型地域スポーツクラブは38年以上の歴史がある横浜地域が4クラブ存在し、  
特に公益社団法人横浜カントリー・アンド・アスレティック・クラブは156年と日本の  
地域スポーツクラブで最古参クラブとなっている。

## (12) 県内申請全53クラブの内、法人区分の比率

### 法人区分の比率



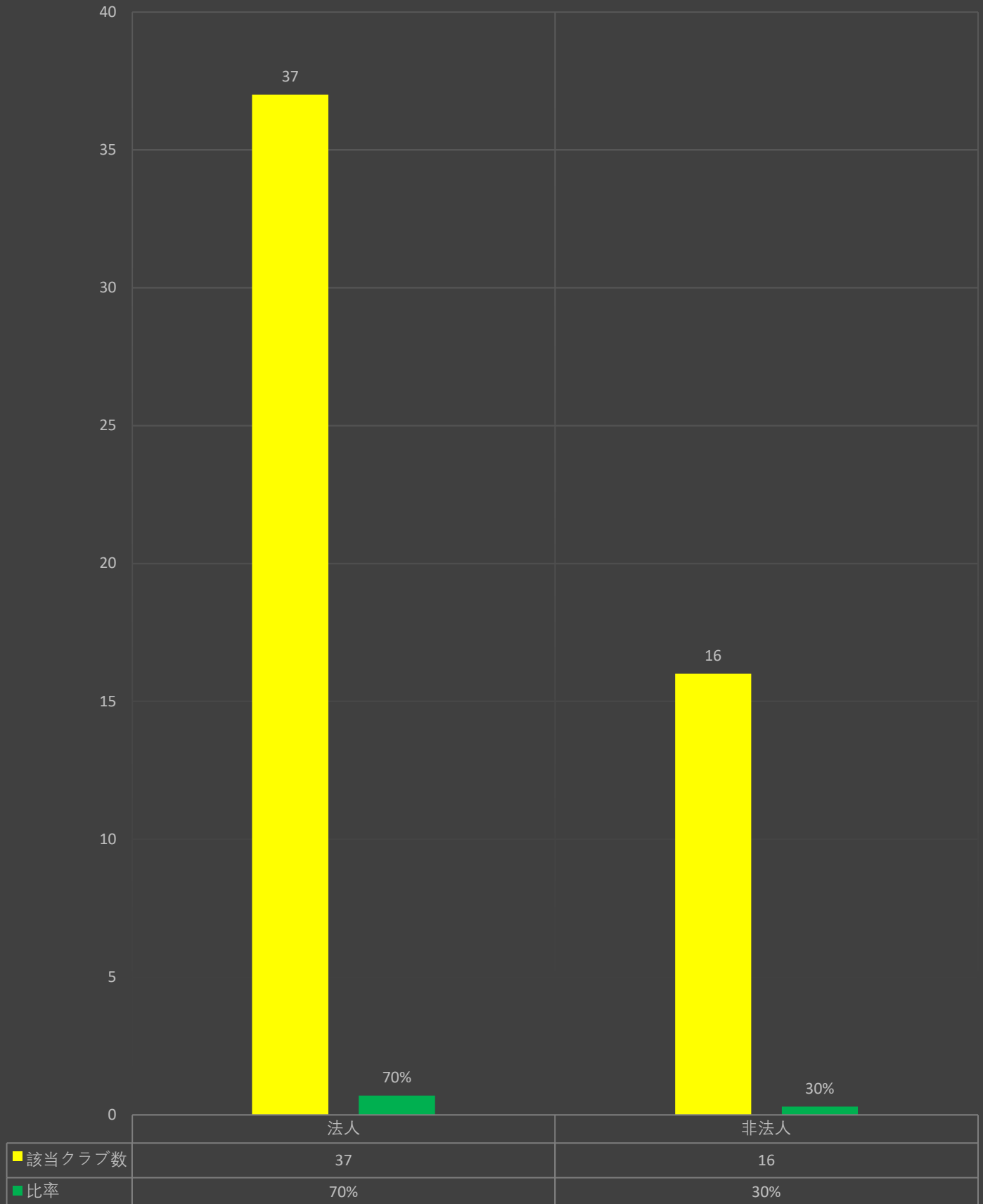
■ 該当クラブ数 ■ 比率

- 1 公益社団法人 → 1クラブ/53クラブ( 1%)
- 2 特定非営利活動法人・NPO法人 → 28クラブ/53クラブ(53%)
- 3 一般社団法人 → 8クラブ/53クラブ(15%)
- 4 任意団体 → 16クラブ/53クラブ(30%)

### (13) 県内申請全53クラブの内、法人・非法人の比率

#### 法人・非法人比率

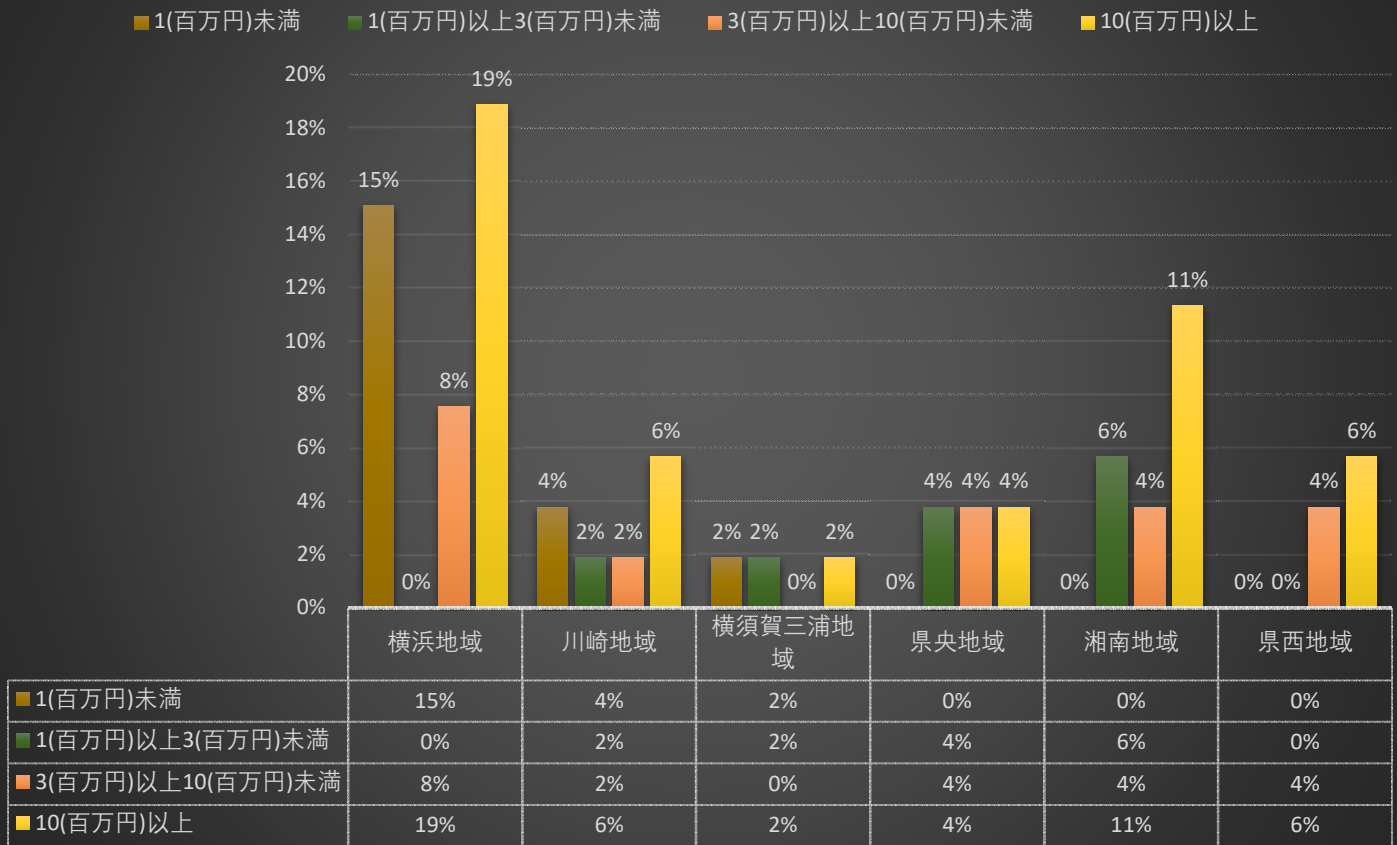
■ 該当クラブ数 ■ 比率



・全クラブの内、法人クラブ(70%)・非法人(30%)であり、全国の比率より法人クラブは高い。

(14) 地域別申請クラブの内、前年度経常収益

地域別申請クラブの内、前年度経常収益



県内申請53クラブにおける前年度経常収益の比率

- 1 横浜地域 → 973,571,849円(45%)
- 2 川崎地域 → 324,327,472円(15%)
- 3 横須賀三浦地域 → 91,220,403円(4%)
- 4 県央地域 → 48,797,489円(2%)
- 5 湘南地域 → 574,308,953円(26%)
- 6 県西地域 → 118,434,999円(5%)

県内申請53クラブにおける前年度経常収益から1クラブ当たりの金額

- 1 横浜地域 → 44,253,266円/22クラブ
- 2 川崎地域 → 46,332,496円/7クラブ
- 3 横須賀三浦地域 → 39,406,801円/3クラブ
- 4 県央地域 → 6,971,070円/7クラブ
- 5 湘南地域 → 71,788,619円/8クラブ
- 6 県西地域 → 19,739,167円/6クラブ

- ・県内申請53クラブの前年度合計経常収益は、2,130(百万円)/年:約21億円。
- ・全地域別クラブの内、横浜地域が(45%)を占める。次いで、湘南地域(26%)だが、湘南ベルマーレが億円以上で桁違いに多い。
- ・県内申請53クラブにおける前年度経常収益から1クラブ当たりの平均金額は、40(百万円)/年:4千万円。

(15-1) 地域別申請クラブの内、総会員数:男性(人)\*クラブが定める会員を指す

- 1 横浜地域 → 7,014人:319人/22クラブ
- 2 川崎地域 → 1,944人:278人/ 7クラブ
- 3 横須賀三浦地域 → 443人:148人/ 3クラブ
- 4 県央地域 → 548人: 78人/ 7クラブ
- 5 湘南地域 → 2,345人:293人/ 8クラブ
- 6 県西地域 → 423人: 71人/ 6クラブ

・地域別クラブの内、男性300人以上/クラブは横浜地域のみ。

(15-2) 地域別申請クラブの内、総会員数:女性(人)\*クラブが定める会員を指す

- 1 横浜地域 → 2,668人:121人/22クラブ
- 2 川崎地域 → 2,221人:316人/ 7クラブ
- 3 横須賀三浦地域 → 296人: 99人/ 3クラブ
- 4 県央地域 → 241人: 34人/ 7クラブ
- 5 湘南地域 → 448人: 56人/ 8クラブ
- 6 県西地域 → 475人: 79人/ 6クラブ

・地域別クラブの内、女性300人以上/クラブは川崎地域のみ。

(15-3) 地域別申請クラブの内、総会員数:不明(人)\*クラブが定める会員を指す

- 1 横浜地域 → 0人: 0人/22クラブ
- 2 川崎地域 → 0人: 0人/ 7クラブ
- 3 横須賀三浦地域 → 0人: 0人/ 3クラブ
- 4 県央地域 → 0人: 0人/ 7クラブ
- 5 湘南地域 → 0人: 0人/ 8クラブ
- 6 県西地域 → 77人: 13人/ 6クラブ

・地域別クラブの内、不明が存在するのは県西地域のみ。

県内申請53クラブのクラブが定める男性・女性・不明の  
人数と比率

□人数 □県内申請53クラブの比率



(16-1) 地域別申請クラブの内、総会員数:男性(人)\*年間費等を支払っている会員

- 1 横浜地域 → 5,148人:234人/22クラブ
- 2 川崎地域 → 2,009人:287人/ 7クラブ
- 3 横須賀三浦地域 → 414人:138人/ 3クラブ
- 4 県央地域 → 245人: 35人/ 7クラブ
- 5 湘南地域 → 578人: 72人/ 8クラブ
- 6 県西地域 → 371人: 62人/ 6クラブ

・地域別クラブの内、200人以上/クラブの上位を横浜・川崎地域が占める。

(16-2) 地域別申請クラブの内、総会員数:女性(人)\*年会費等を支払っている会員

- 1 横浜地域 → 1,562人: 71人/22クラブ
- 2 川崎地域 → 2,088人:298人/ 7クラブ
- 3 横須賀三浦地域 → 239人: 80人/ 3クラブ
- 4 県央地域 → 71人: 10人/ 7クラブ
- 5 湘南地域 → 336人: 42人/ 8クラブ
- 6 県西地域 → 253人: 42人/ 6クラブ

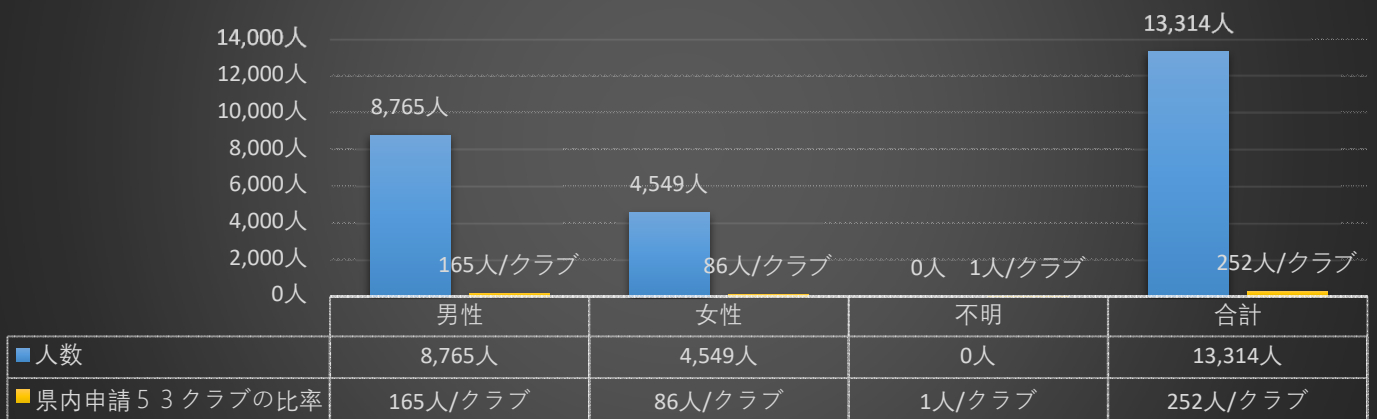
・地域別クラブの内、川崎地域のみが250人以上/クラブとなる。

(16-3) 地域別申請クラブの内、総会員数:不明(人)\*年会費等を支払っている会員

- 1 横浜地域 → 0人: 0人/22クラブ
- 2 川崎地域 → 0人: 0人/ 7クラブ
- 3 横須賀三浦地域 → 0人: 0人/ 3クラブ
- 4 県央地域 → 0人: 0人/ 7クラブ
- 5 湘南地域 → 0人: 0人/ 8クラブ
- 6 県西地域 → 0人: 0人/ 6クラブ

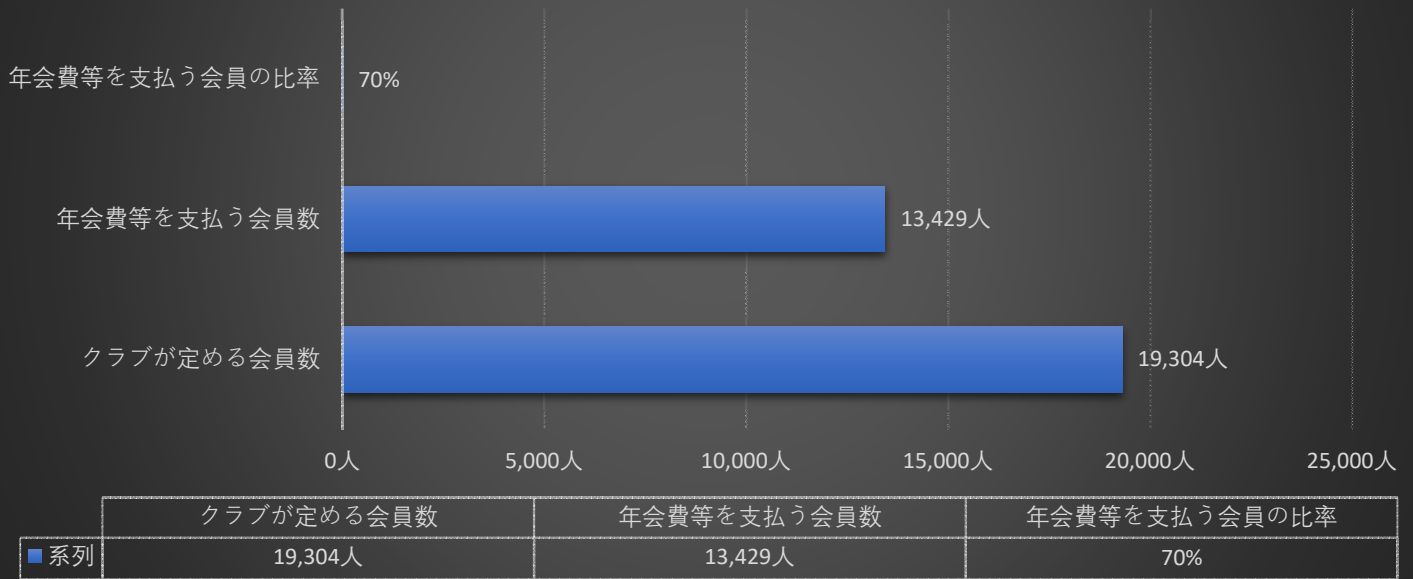
・地域別クラブの内、すべての地域が0人/クラブとなる。

県内申請53クラブの年会費等を支払っている会員の  
男性・女性・不明の人数と比率



(17-1) 申請全53クラブの内、年会費等を支払う会員の比率

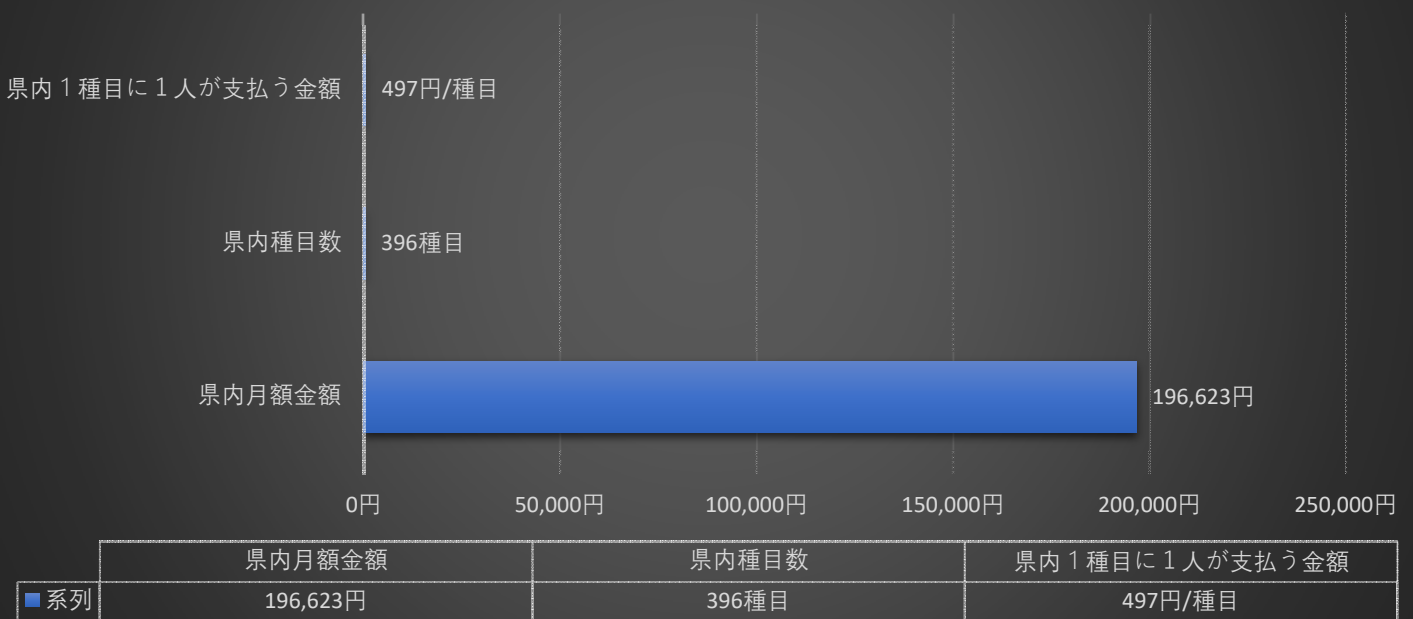
申請全53クラブの内、年会費等を支払う会員の比率



・年会費等を支払う会員の比率が(70%)。

(17-2) 申請全53クラブの内、県内1種目に1人が支払う金額

申請全53クラブの内、県内1種目に1人が支払う金額



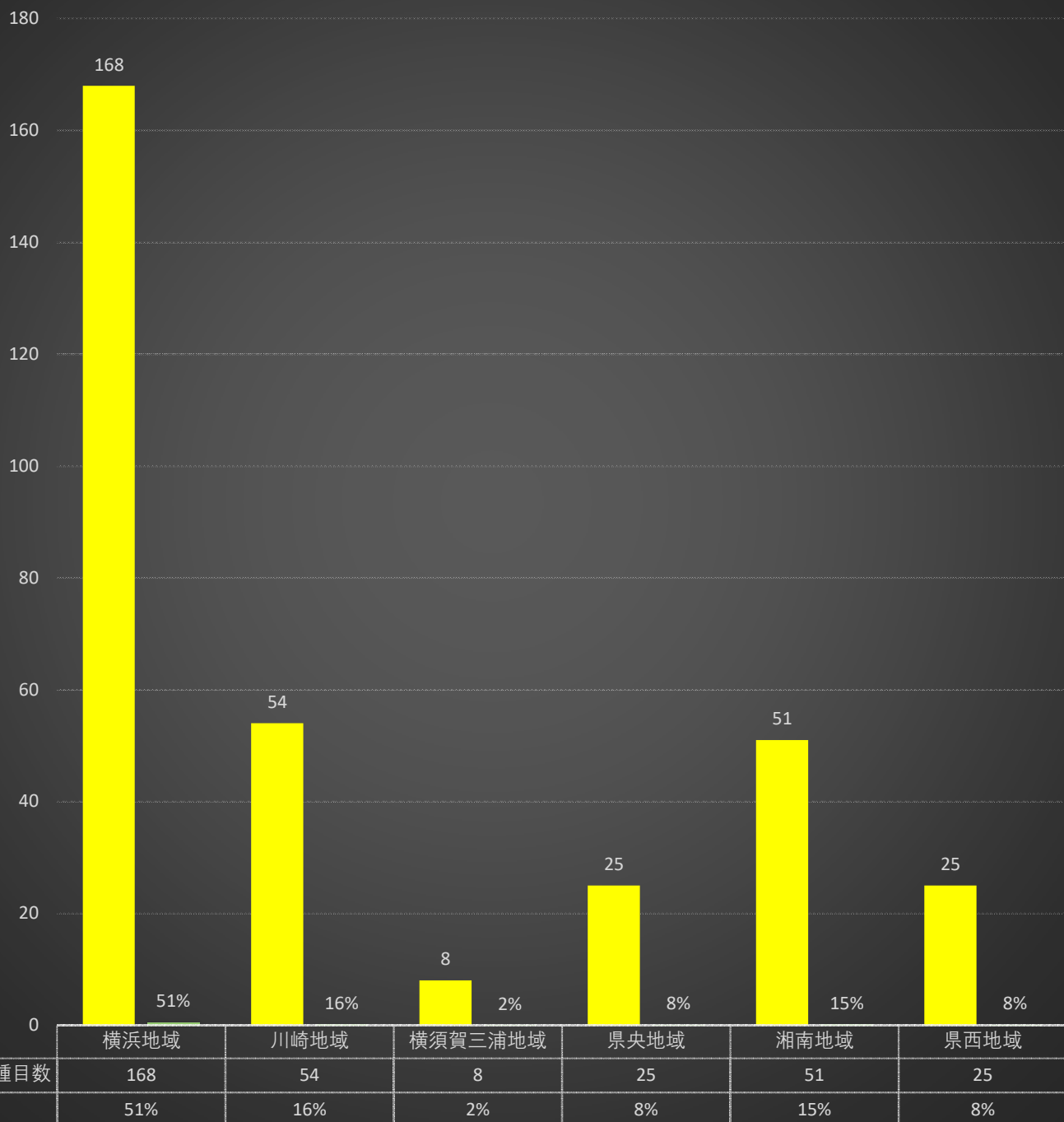
・県内1種目に1人が支払う金額は、497円。



# (18-1) 地域別申請クラブの内、スポーツ活動種目数

## 地域別申請クラブの内、スポーツ活動種目数

■ 該当種目数 ■ 比率



- 1 横浜地域 → 168活動種目数(51%)
- 2 川崎地域 → 54活動種目数(16%)
- 3 横須賀三浦地域 → 8活動種目数(2%)
- 4 県央地域 → 25活動種目数(8%)
- 5 湘南地域 → 51活動種目数(15%)
- 6 県西地域 → 25活動種目数(8%)

・横浜地域は全331種目数の(51%)半数以上を占める。

(18-2) 地域別申請クラブの内、スポーツ活動数上位種目

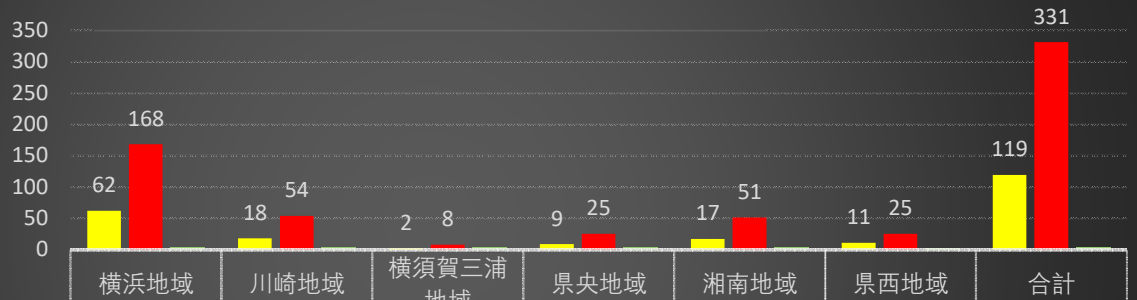
- 1 横浜地域 → サッカー15クラブ、バスケットボール12クラブ、バドミントン10クラブ
- 2 川崎地域 → 体操(一般体操)5クラブ、サッカー3クラブ、ウォーキング3クラブ
- 3 横須賀三浦地域 → サッカー2クラブ、ダンス・ヨガ・健康体操・ほか
- 4 県央地域 → サッカー5クラブ、フットサル3クラブ、ウォーキング2クラブ
- 5 湘南地域 → サッカー6クラブ、陸上競技5クラブ、体操(一般体操)3クラブ
- 6 県西地域 → サッカー4クラブ、バドミントン・バレーボール・ヨガ各2クラブ

(19) 申請全53クラブの内、全スポーツ活動数上位種目

- 1) サッカー: 35クラブ/全331種目 (10.1%)
- 2) 陸上競技: 17クラブ/全331種目 (5.1%)
- 3) バスケットボール・ヨガ・体操(一般体操)・フットサル: 各14クラブ /全331種目 (4.2%)
- 4) バドミントン・バレーボール: 各13クラブ/全331種目 (3.9%)

(20) 地域別申請クラブの内、スポーツ活動数種目数に対する公認スポーツ指導者数

地域別公認スポーツ指導者数



	横浜地域	川崎地域	横須賀三浦地域	県央地域	湘南地域	県西地域	合計
公認スポーツ指導者数	62	18	2	9	17	11	119
地域別種目数	168	54	8	25	51	25	331
種目数に対する指導者人数	2.7人	3.0人	4.0人	2.8人	3.0人	2.3人	2.8人

■ 公認スポーツ指導者数 ■ 地域別種目数 ■ 種目数に対する指導者人数

- 1 横浜地域 → 62人/168活動種目:2.7人
- 2 川崎地域 → 18人/ 54活動種目:3.0人
- 3 横須賀三浦地域 → 2人/ 8活動種目:4.0人
- 4 県央地域 → 9人/ 25活動種目:2.8人
- 5 湘南地域 → 17人/ 51活動種目:3.0人
- 6 県西地域 → 11人/ 25活動種目:2.3人

県内全申請53クラブ → 119人/331活動種目:2.8人

# 【目 次】

## (地域別登録情報分析データ一覧表)

No, 1・2	・ 会員について(1/2) 総会員数内訳 *クラブが定める会員を指す
No, 3・4	・ 会員について(2/2) 年会費等を支払っている会員数内訳 *月会費・イベントごとの参加費等のみの方は指さない
No, 5・6	・ 定期的に行うスポーツ活動種目・指導者資格保有者について *公認スポーツ指導者数 (地域別公認スポーツ指導者数と比率) (申請全53クラブ公認スポーツ指導者数と比率)
No, 7	・ 定期的に行うクラブ独自のスポーツ活動種目・指導者資格保有者について ・ 定期的に行うクラブ県内全53クラブのスポーツ活動種目・指導者資格保有者について *スポーツ活動種目数 (地域別スポーツ活動種目数と比率) (申請全53クラブスポーツ活動種目数と比率)
No, 8・9	・ 総会員数(名) ・ 会費(円/月・人) ・ 定期活動種目数 ・ クラブマネジャーの配置人数 ・ 事務局員の配置人数 ・ 令和6年度の予算金額 ・ PDCAサイクル反映意向有無 ・ JSC(toto・BIG)助成金受領有無 ・ 設立満年(年)令和6年4月1日時点 ・ 法人区分 ・ 前年度経常収益(百万円)
No, 10-12	地域単位登録認定クラブ【個別】情報分析表 ・ 団体法人区分 ・ 団体名称 ・ 団体代表者名 ・ 団体事務局市区町 ・ 団体設立年 ・ クラブが定める会員数 ・ クラブへ年会費等を支払う会員数 ・ クラブの年会費等を支払う会員の比率 ・ クラブの会費 /月・人 ・ クラブの有償クラブマネジャー配置人数 合計 ・ クラブの有償事務局員配置人数 合計 ・ クラブの令和5年度経常収益 ・ クラブの令和6年度予算金額
No, 13	・ 地域単位の上記項目まとめ

(次ページから地域別分析データ)

## 会員について (1/2)

地域別活動拠点	総会員数内訳 (人)																						
	* クラブが定める会員を指す																						
横浜地域 クラブ数⇒ 22	区分	A	/クラブ数	B	/クラブ数	C	/クラブ数	D	/クラブ数	E	/クラブ数	F	/クラブ数	G	/クラブ数	H	/クラブ数	I	/クラブ数	J	/クラブ数	合計	比率 (人)
		未就学児	比率 (人)	小学生	比率 (人)	中学生	比率 (人)	高校生 ~18歳	比率 (人)	~29歳	比率 (人)	~39歳	比率 (人)	~49歳	比率 (人)	~59歳	比率 (人)	~69歳	比率 (人)	70歳~	比率 (人)		
	男性	551	25	3,394	154	595	27	173	8	254	12	260	12	444	20	328	15	267	12	748	34	7,014	319
	女性	165	8	644	29	189	9	115	5	157	7	122	6	250	11	214	10	212	10	600	27	2,668	121
	不明	0	0	0	0	0	0	0	0	0	0	0	0	0	0	0	0	0	0	0	0	0	0
小計	716	33	4,038	184	784	36	288	13	411	19	382	17	694	32	542	25	479	22	1,348	61	9,682	440	
川崎地域 クラブ数⇒ 7	区分	A	/クラブ数	B	/クラブ数	C	/クラブ数	D	/クラブ数	E	/クラブ数	F	/クラブ数	G	/クラブ数	H	/クラブ数	I	/クラブ数	J	/クラブ数	合計	比率 (人)
		未就学児	比率 (人)	小学生	比率 (人)	中学生	比率 (人)	高校生 ~18歳	比率 (人)	~29歳	比率 (人)	~39歳	比率 (人)	~49歳	比率 (人)	~59歳	比率 (人)	~69歳	比率 (人)	70歳~	比率 (人)		
	男性	38	5	1,397	200	167	24	32	5	49	7	18	3	51	7	46	7	61	9	85	12	1,944	278
	女性	40	6	1,310	187	118	17	16	2	31	4	90	13	150	21	158	23	133	19	165	24	2,211	316
	不明	0	0	0	0	0	0	0	0	0	0	0	0	0	0	0	0	0	0	0	0	0	0
小計	78	11	2,707	387	285	41	48	7	80	11	108	15	201	29	204	29	194	28	250	36	4,155	594	
横須賀三浦地域 クラブ数⇒ 3	区分	A	/クラブ数	B	/クラブ数	C	/クラブ数	D	/クラブ数	E	/クラブ数	F	/クラブ数	G	/クラブ数	H	/クラブ数	I	/クラブ数	J	/クラブ数	合計	比率 (人)
		未就学児	比率 (人)	小学生	比率 (人)	中学生	比率 (人)	高校生 ~18歳	比率 (人)	~29歳	比率 (人)	~39歳	比率 (人)	~49歳	比率 (人)	~59歳	比率 (人)	~69歳	比率 (人)	70歳~	比率 (人)		
	男性	20	7	184	61	90	30	0	0	51	17	24	8	34	11	11	4	13	4	16	5	443	148
	女性	15	5	39	13	53	18	22	7	23	8	19	6	26	9	38	13	39	13	22	7	296	99
	不明	0	0	0	0	0	0	0	0	0	0	0	0	0	0	0	0	0	0	0	0	0	0
小計	35	12	223	74	143	48	22	7	74	25	43	14	60	20	49	16	52	17	38	13	739	246	
県央地域 クラブ数⇒ 7	区分	A	/クラブ数	B	/クラブ数	C	/クラブ数	D	/クラブ数	E	/クラブ数	F	/クラブ数	G	/クラブ数	H	/クラブ数	I	/クラブ数	J	/クラブ数	合計	比率 (人)
		未就学児	比率 (人)	小学生	比率 (人)	中学生	比率 (人)	高校生 ~18歳	比率 (人)	~29歳	比率 (人)	~39歳	比率 (人)	~49歳	比率 (人)	~59歳	比率 (人)	~69歳	比率 (人)	70歳~	比率 (人)		
	男性	18	3	246	35	118	17	17	2	37	5	17	2	29	4	25	4	22	3	19	3	548	78
	女性	2	0	42	6	12	2	3	0	5	1	7	1	15	2	24	3	52	7	79	11	241	34
	不明	0	0	0	0	0	0	0	0	0	0	0	0	0	0	0	0	0	0	0	0	0	0
小計	20	3	288	41	130	19	20	3	42	6	24	3	44	6	49	7	74	11	98	14	789	113	

湘南地域 クラブ数⇒ 8	区分	A	/クラブ数	B	/クラブ数	C	/クラブ数	D	/クラブ数	E	/クラブ数	F	/クラブ数	G	/クラブ数	H	/クラブ数	I	/クラブ数	J	/クラブ数	合計	/クラブ数
		未就学児	比率 (人)	小学生	比率 (人)	中学生	比率 (人)	高校生 ~18歳	比率 (人)	~29歳	比率 (人)	~39歳	比率 (人)	~49歳	比率 (人)	~59歳	比率 (人)	~69歳	比率 (人)	70歳~	比率 (人)		
	男性	267	33	1,668	209	93	12	33	4	57	7	61	8	106	13	35	4	14	2	11	1	2,345	293
	女性	56	7	141	18	38	5	21	3	22	3	29	4	49	6	21	3	29	4	42	5	448	56
	不明		0		0		0		0		0		0		0		0		0		0	0	0
	小計	323	40	1,809	226	131	16	54	7	79	10	90	11	155	19	56	7	43	5	53	7	2,793	<b>349</b>
県西地域 クラブ数⇒ 6	区分	A	/クラブ数	B	/クラブ数	C	/クラブ数	D	/クラブ数	E	/クラブ数	F	/クラブ数	G	/クラブ数	H	/クラブ数	I	/クラブ数	J	/クラブ数	合計	/クラブ数
		未就学児	比率 (人)	小学生	比率 (人)	中学生	比率 (人)	高校生 ~18歳	比率 (人)	~29歳	比率 (人)	~39歳	比率 (人)	~49歳	比率 (人)	~59歳	比率 (人)	~69歳	比率 (人)	70歳~	比率 (人)		
	男性	25	4	136	23	88	15	5	1	45	8	24	4	23	4	19	3	29	5	29	5	423	71
	女性	174	29	96	16	17	3		0	37	6	31	5	32	5	17	3	34	6	37	6	475	79
	不明		0	5	0	42	0		0		0		0	5	0	10	0	10	0	5	0	77	13
	小計	199	33	237	39	147	18	5	1	82	14	55	9	60	9	46	6	73	11	71	11	975	<b>163</b>
基申請書類	申請書類②-1 基礎情報書類																						

神奈川県 クラブ数⇒ 53	区分	A	/クラブ数	B	/クラブ数	C	/クラブ数	D	/クラブ数	E	/クラブ数	F	/クラブ数	G	/クラブ数	H	/クラブ数	I	/クラブ数	J	/クラブ数	合計	/クラブ数
		未就学児	比率 (人)	小学生	比率 (人)	中学生	比率 (人)	高校生 ~18歳	比率 (人)	~29歳	比率 (人)	~39歳	比率 (人)	~49歳	比率 (人)	~59歳	比率 (人)	~69歳	比率 (人)	70歳~	比率 (人)		
	男性	919	17	7,025	133	1,151	22	260	5	493	9	404	8	687	13	464	9	406	8	908	17	12,717	240
	女性	452	9	2,272	43	427	8	177	3	275	5	298	6	522	10	472	9	499	9	945	18	6,339	120
	不明	0	0	5	0	42	0	0	0	0	0	0	0	5	0	10	0	10	0	5	0	77	1
	小計	1,371	26	9,302	175	1,620	30	437	8	768	14	702	13	1,214	23	946	18	915	17	1,858	35	19,133	<b>361</b>

## 会員について (2/2)

地域別活動拠点	年会費等を支払っている会員数内訳																						
	* 月会費・イベントごとの参加費等のみの方は指さない																						
横浜地域 クラブ数⇒ 22	区分	A	/クラブ数	B	/クラブ数	C	/クラブ数	D	/クラブ数	E	/クラブ数	F	/クラブ数	G	/クラブ数	H	/クラブ数	I	/クラブ数	J	/クラブ数	合計	/クラブ数
		未就学児	比率 (人)	小学生	比率 (人)	中学生	比率 (人)	高校生 ~18歳	比率 (人)	~29歳	比率 (人)	~39歳	比率 (人)	~49歳	比率 (人)	~59歳	比率 (人)	~69歳	比率 (人)	70歳~	比率 (人)		
	男性	432	20	2,815	128	353	16	61	3	143	7	163	7	263	12	171	8	134	6	613	28	5,148	234
	女性	41	2	429	20	128	6	58	3	52	2	47	2	68	3	116	5	135	6	488	22	1,562	71
	不明		0		0		0		0		0		0		0		0		0		0		0
小計	473	22	3,244	147	481	22	119	5	195	9	210	10	331	15	287	13	269	12	1,101	50	6,710	305	
川崎地域 クラブ数⇒ 7	区分	A	/クラブ数	B	/クラブ数	C	/クラブ数	D	/クラブ数	E	/クラブ数	F	/クラブ数	G	/クラブ数	H	/クラブ数	I	/クラブ数	J	/クラブ数	合計	/クラブ数
		未就学児	比率 (人)	小学生	比率 (人)	中学生	比率 (人)	高校生 ~18歳	比率 (人)	~29歳	比率 (人)	~39歳	比率 (人)	~49歳	比率 (人)	~59歳	比率 (人)	~69歳	比率 (人)	70歳~	比率 (人)		
	男性		0	1,922	275	3	0		0	14	2	6	1	4	1	9	1	18	3	33	5	2,009	287
	女性	2	0	1,656	237	11	2		0	17	2	98	14	102	15	105	15	35	5	62	9	2,088	298
	不明		0		0		0		0		0		0		0		0		0		0		0
小計	2	0	3,578	511	14	2	0	0	31	4	104	15	106	15	114	16	53	8	95	14	4,097	585	
横須賀三浦地域 クラブ数⇒ 3	区分	A	/クラブ数	B	/クラブ数	C	/クラブ数	D	/クラブ数	E	/クラブ数	F	/クラブ数	G	/クラブ数	H	/クラブ数	I	/クラブ数	J	/クラブ数	合計	/クラブ数
		未就学児	比率 (人)	小学生	比率 (人)	中学生	比率 (人)	高校生 ~18歳	比率 (人)	~29歳	比率 (人)	~39歳	比率 (人)	~49歳	比率 (人)	~59歳	比率 (人)	~69歳	比率 (人)	70歳~	比率 (人)		
	男性	10	3	179	60	90	30		0	51	17	24	8	32	11	11	4	6	2	11	4	414	138
	女性		0	31	10	53	18	22	7	23	8	18	6	14	5	44	15	25	8	9	3	239	80
	不明		0		0		0		0		0		0		0		0		0		0		0
小計	10	3	210	70	143	48	22	7	74	25	42	14	46	15	55	18	31	10	20	7	653	218	
県央地域 クラブ数⇒ 7	区分	A	/クラブ数	B	/クラブ数	C	/クラブ数	D	/クラブ数	E	/クラブ数	F	/クラブ数	G	/クラブ数	H	/クラブ数	I	/クラブ数	J	/クラブ数	合計	/クラブ数
		未就学児	比率 (人)	小学生	比率 (人)	中学生	比率 (人)	高校生 ~18歳	比率 (人)	~29歳	比率 (人)	~39歳	比率 (人)	~49歳	比率 (人)	~59歳	比率 (人)	~69歳	比率 (人)	70歳~	比率 (人)		
	男性	16	2	107	15	80	11	6	1	3	0	9	1	6	1	6	1	7	1	5	1	245	35
	女性		0	18	3	3	0	3	0	4	1	5	1	1	0	4	1	16	2	17	2	71	10
	不明		0		0		0		0		0		0		0		0		0		0		0
小計	16	2	125	18	83	12	9	1	7	1	14	2	7	1	10	1	23	3	22	3	316	45	

湘南地域 クラブ数⇒ 8	区分	A	/クラブ数	B	/クラブ数	C	/クラブ数	D	/クラブ数	E	/クラブ数	F	/クラブ数	G	/クラブ数	H	/クラブ数	I	/クラブ数	J	/クラブ数	合計	比率 (人)
		未就学児	比率 (人)	小学生	比率 (人)	中学生	比率 (人)	高校生 ~18歳	比率 (人)	~29歳	比率 (人)	~39歳	比率 (人)	~49歳	比率 (人)	~59歳	比率 (人)	~69歳	比率 (人)	70歳~	比率 (人)		
	男性	26	3	300	38	95	12	21	3	41	5	23	3	42	5	16	2	7	1	7	1	578	72
	女性	14	2	108	14	41	5	6	1	20	3	10	1	17	2	9	1	12	2	99	12	336	42
	不明		0		0		0		0		0		0		0		0		0		0	0	0
	小計	40	5	408	51	136	17	27	3	61	8	33	4	59	7	25	3	19	2	106	13	914	114
県西地域 クラブ数⇒ 6	区分	A	/クラブ数	B	/クラブ数	C	/クラブ数	D	/クラブ数	E	/クラブ数	F	/クラブ数	G	/クラブ数	H	/クラブ数	I	/クラブ数	J	/クラブ数	合計	比率 (人)
		未就学児	比率 (人)	小学生	比率 (人)	中学生	比率 (人)	高校生 ~18歳	比率 (人)	~29歳	比率 (人)	~39歳	比率 (人)	~49歳	比率 (人)	~59歳	比率 (人)	~69歳	比率 (人)	70歳~	比率 (人)		
	男性	20	3	169	28	62	10	5	1	34	6	12	2	15	3	7	1	23	4	24	4	371	62
	女性	7	1	87	15	12	2		0	35	6	19	3	25	4	9	2	27	5	32	5	253	42
	不明		0		0		0		0		0		0		0		0		0		0	0	0
	小計	27	5	256	43	74	12	5	1	69	12	31	5	40	7	16	3	50	8	56	9	624	104
基申請書類	申請書類②-1 基礎情報書類																						

神奈川県 クラブ数⇒ 53	区分	A	/クラブ数	B	/クラブ数	C	/クラブ数	D	/クラブ数	E	/クラブ数	F	/クラブ数	G	/クラブ数	H	/クラブ数	I	/クラブ数	J	/クラブ数	合計	比率 (人)
		未就学児	比率 (人)	小学生	比率 (人)	中学生	比率 (人)	高校生 ~18歳	比率 (人)	~29歳	比率 (人)	~39歳	比率 (人)	~49歳	比率 (人)	~59歳	比率 (人)	~69歳	比率 (人)	70歳~	比率 (人)		
	男性	504	10	5,492	104	683	13	93	2	286	5	237	4	362	7	220	4	195	4	693	13	8,765	165
	女性	64	1	2,329	44	248	5	89	2	151	3	197	4	227	4	287	5	250	5	707	13	4,549	86
	不明	0	0	0	0	0	0	0	0	0	0	0	0	0	0	0	0	0	0	0	0	0	0
	小計	568	11	7,821	148	931	18	182	3	437	8	434	8	589	11	507	10	445	8	1,400	26	13,314	251

・年会費を徴収していないクラブ

- 1 横浜地域 → 5クラブ/22クラブ(23%) :ほんもくのみらい、一般社団法人横浜FCスポーツクラブ、特定非営利活動法人横浜スポーツアンドカルチャークラブ、公益社団法人横浜カントリー・アンド・アスレティック・クラブ、まる倶楽部
- 2 川崎地域 → 1クラブ/7クラブ(14%) :特定非営利活動法人高津総合型スポーツクラブSELF
- 3 横須賀三浦地域 → 0クラブ/9クラブ(0%)
- 4 県央地域 → 0クラブ/22クラブ(0%)
- 5 湘南地域 → 0クラブ/24クラブ(0%)
- 6 県西地域 → 1クラブ/12クラブ(8%) :一般社団法人開成町総合型スポーツクラブ

定期的に行うスポーツ活動種目数とその公認スポーツ指導者数について

地域単位	アーチェリー		アイスホッケー		アメリカンフットボール		インディアカ		ウェイトリフティング		ウォーキング		エアロビック		オリエンテーリング		親子リトミック		カーリング		カヌー		空手道		弓道		近代五種		キンボール		グラウンドゴルフ		クレー射撃		ゲートボール			
	種目数	指導者数	種目数	指導者数	種目数	指導者数	種目数	指導者数	種目数	指導者数	種目数	指導者数	種目数	指導者数	種目数	指導者数	種目数	指導者数	種目数	指導者数	種目数	指導者数	種目数	指導者数	種目数	指導者数	種目数	指導者数	種目数	指導者数	種目数	指導者数	種目数	指導者数				
横浜地域					1	1					1		3	1			1				1	1	4	1							3	2						
川崎地域											3		2	2			1																					
横須賀三浦地域																																						
県央地域												2											1															
湘南地域	1	1										2		1			1																					
県西地域												1		1	1		1																					
小計1	1	1	0	0	1	1	0		0	0	9		7	4	0	0	4		0	0	1	1	5	1	0	0	0		0		6	3	0	0	0	0		
左欄：種目数小計/合計	0.3%	0.8%	0.0%	0.0%	0.3%	0.8%	0.0%		0.0%	0.0%	2.7%		2.1%	3.4%	0.0%	0.0%	1.2%		0.0%	0.0%	0.3%	0.8%	1.5%	0.8%	0.0%	0.0%	0.0%		0.0%		1.8%	2.5%	0.0%	0.0%	0.0%	0.0%		
右欄：指導者数小計/合計																																						
基申請書類	申請書類②-2 基礎情報書類																																					

地域単位	健康体操		剣道		ゴルフ		サッカー		山岳		自転車競技		銃剣道		柔道		少林寺拳法		新体操		水泳		スキー・スノーボード		スクーバダイビング		スケート		スポーツクライミング		スポーツチャンバラ		スポーツ吹矢		相撲				
	種目数	指導者数	種目数	指導者数	種目数	指導者数	種目数	指導者数	種目数	指導者数	種目数	指導者数	種目数	指導者数	種目数	指導者数	種目数	指導者数	種目数	指導者数	種目数	指導者数	種目数	指導者数	種目数	指導者数	種目数	指導者数	種目数	指導者数	種目数	指導者数	種目数	指導者数	種目数	指導者数			
横浜地域	6		4	2	1	1	15	13							1				1		1	1							1				1						
川崎地域	1				1	1	3	3														1	1							2				1					
横須賀三浦地域	1						2	2																															
県央地域	1				1		5	4																															
湘南地域	2						6	5			1											1																	
県西地域	1						4	3														1																	
小計2	12		4	2	3	2	35	30	0	0	1	0	0	0	1	0	0			1	0	4	2	0	0	0	0	1	0	0	0	3		3		0	0		
左欄：種目数小計/合計	3.6%		1.2%	1.7%	0.9%	1.7%	10.6%	25.2%	0.0%	0.0%	0.3%	0.0%	0.0%	0.0%	0.3%	0.0%	0.0%			0.3%	0.0%	1.2%	1.7%	0.0%	0.0%	0.0%	0.0%	0.3%	0.0%	0.0%	0.0%	0.9%		0.9%		0.0%	0.0%		
右欄：指導者数小計/合計																																							
基申請書類	申請書類②-2 基礎情報書類																																						

地域単位	セーリング		ソフトテニス		ソフトバレーボール		ソフトボール		太極拳		体操(一般体操)		体操競技		卓球		ターゲット・バードゴルフ		ダンス		ダンススポーツ		チアダンス		チアリーディング		綱引		テニス		ドッジボール		トライアスロン		トランポリン					
	種目数	指導者数	種目数	指導者数	種目数	指導者数	種目数	指導者数	種目数	指導者数	種目数	指導者数	種目数	指導者数	種目数	指導者数	種目数	指導者数	種目数	指導者数	種目数	指導者数	種目数	指導者数	種目数	指導者数	種目数	指導者数	種目数	指導者数	種目数	指導者数	種目数	指導者数	種目数	指導者数				
横浜地域			2	1	4		2	2	2		5	2	2	1	3	2			3				3	2	2	1			2	2	2									
川崎地域	1	1	1						1		5	2	1		2				1			1	1	2	1				1	1										
横須賀三浦地域																																								
県央地域			1	1											1	1													1	1										
湘南地域	1								1		3	2			1	1							2												1	1	1			
県西地域			1	1	1						1	1	1	1	1	1																								
小計3	2	1	5	3	5		2	2	4		14	7	4	2	8	5	1			6		1	1	7	3	2	1	0	0	4	4	2	0	1	1	1	0			
左欄：種目数小計/合計	0.6%	0.8%	1.5%	2.5%	1.5%		0.6%	1.7%	1.2%		4.2%	5.9%	1.2%	1.7%	2.4%	4.2%	0.3%			1.8%		0.3%	0.8%	2.1%	2.5%	0.6%	0.8%	0.0%	0.0%	1.2%	3.4%	0.6%	0.0%	0.3%	0.8%	0.3%	0.0%			
右欄：指導者数小計/合計																																								
基申請書類	申請書類②-2 基礎情報書類																																							



地域単位	なぎなた		軟式野球		バイアスロン		バウンドテニス		馬術		バスケットボール		バドミントン		バレーボール		パワーリフティング		ハンドボール		パークゴルフ		ビーチバレー		フィットネス・トレーニング		フェンシング		武術太極拳		フットサル		フライングディスク		フラダンス			
	種目数	指導者数	種目数	指導者数	種目数	指導者数	種目数	指導者数	種目数	指導者数	種目数	指導者数	種目数	指導者数	種目数	指導者数	種目数	指導者数	種目数	指導者数	種目数	指導者数	種目数	指導者数	種目数	指導者数	種目数	指導者数	種目数	指導者数	種目数	指導者数	種目数	指導者数				
横浜地域			3	2							12	7	10	4	7	4			1	1							2				2		7	3			3	
川崎地域			1	1							2	2	1	1	2	1											2				2		2				1	
横須賀三浦地域																																						
県央地域															1																3	2						
湘南地域															1	1									2		2				2	2						
県西地域													2	2	2	1											2											
小計 4	0	0	4	3	0	0	0	0	0	0	14	9	13	7	13	7	0	0	1	1	0				2		8		0	0	2		14	7	0		4	
左欄：種目数小計 / 合計 右欄：指導者数小計 / 合計	0.0%	0.0%	1.2%	2.5%	0.0%	0.0%	0.0%	0.0%	0.0%	0.0%	4.2%	7.6%	3.9%	5.9%	3.9%	5.9%	0.0%	0.0%	0.3%	0.8%	0.0%				0.6%		2.4%		0.0%	0.0%	0.6%		4.2%	5.9%	0.0%		1.2%	
基申請書類	申請書類②ー2 基礎情報書類																																					

地域単位	プロゴルフ		プロスキー		プロテニス		ベタング・プール		ボウリング		ボート		ボクシング		ホッケー		ボブスレー・リュージュ・スケルトン		野球		ヨガ		ライフル射撃		ラグビーフットボール		ランニング(ジョギング)		陸上競技		レスリング		ローラー・スポーツ		3B体操					
	種目数	指導者数	種目数	指導者数	種目数	指導者数	種目数	指導者数	種目数	指導者数	種目数	指導者数	種目数	指導者数	種目数	指導者数	種目数	指導者数	種目数	指導者数	種目数	指導者数	種目数	指導者数	種目数	指導者数	種目数	指導者数	種目数	指導者数	種目数	指導者数	種目数	指導者数	種目数	指導者数				
横浜地域							1		1						1						3		6		1		3	3	4		3	2								
川崎地域																					1		3				1		2	1										
横須賀三浦地域																							1																	
県央地域									1																				1											
湘南地域																							2				1	1	2		5	3								
県西地域																							2						1											
小計 5	0	0	0	0	0	0	1		0	0	0	0	0	0	1	0	0	0	4				14		1	0	4	4	8		17	6	0	0	0		0			
左欄：種目数小計 / 合計 右欄：指導者数小計 / 合計	0.0%	0.0%	0.0%	0.0%	0.0%	0.0%	0.3%		0.0%	0.0%	0.0%	0.0%	0.0%	0.0%	0.3%	0.0%	0.0%	0.0%	1.2%				4.2%		0.3%	0.0%	1.2%	3.4%	2.4%		5.1%	5.0%	0.0%	0.0%	0.0%		0.0%			
基申請書類	申請書類②ー2 基礎情報書類																																							

クラブ独自の種目

地域単位	ライフセービング		バルシューレ		サーフィン		ウィンドサーフィン		SUP		ノルディックウォーキング		ピラティス		キックボクシング		セルフ整体		脳トレムーヴメント		ウォーキングサッカー		ヒップホップ		ジャズダンス		カローリング		走り方教室		クロスミントン		キッズ運動		ラクロス			
	種目数	指導者数	種目数	指導者数	種目数	指導者数	種目数	指導者数	種目数	指導者数	種目数	指導者数	種目数	指導者数	種目数	指導者数	種目数	指導者数	種目数	指導者数	種目数	指導者数	種目数	指導者数	種目数	指導者数	種目数	指導者数	種目数	指導者数	種目数	指導者数	種目数	指導者数				
横浜地域																																						
川崎地域												1												1			1											
横須賀三浦地域																																						
県央地域																1		1																				
湘南地域												1		1																								
県西地域	1																																					
小計6	1		2		1		1		1		2		1		1		1		1		2		1		1		1		1		1		1		1		1	
左欄：種目数小計/合計	0.3%		0.6%		0.3%		0.3%		0.3%		0.6%		0.3%		0.3%		0.3%		0.3%		0.6%		0.3%		0.3%		0.3%		0.3%		0.3%		0.3%		0.3%			
右欄：指導者数小計/合計	0.3%		0.6%		0.3%		0.3%		0.3%		0.6%		0.3%		0.3%		0.3%		0.3%		0.6%		0.3%		0.3%		0.3%		0.3%		0.3%		0.3%		0.3%			
基申請書類	申請書類②-2 基礎情報書類																																					

クラブ独自の種目

地域単位	ビッカールボール		スカッシュ		クリケット		ローンボウルス		タヒチアンドラム		タヒチダンス		モルック		ポッチャ		インラインスケート		リフレッシュストレッチ		健康マージャン		ガーデニング		リフレッシュダンス		ラダーゲッター		フロアボール		ビーチテニス								
	種目数	指導者数	種目数	指導者数	種目数	指導者数	種目数	指導者数	種目数	指導者数	種目数	指導者数	種目数	指導者数	種目数	指導者数	種目数	指導者数	種目数	指導者数	種目数	指導者数	種目数	指導者数	種目数	指導者数	種目数	指導者数	種目数	指導者数	種目数	指導者数	種目数	指導者数	種目数	指導者数			
横浜地域	1		1		1		1		1		1		1		1		1		1		1		1		1		1		1		1								
川崎地域																1																							
横須賀三浦地域																																							
県央地域																1																							
湘南地域																																							
県西地域																																							
小計7	1		1		1		1		1		1		1		3		1		1		1		1		1		1		1		1		0		0		0		
左欄：種目数小計/合計	0.3%		0.3%		0.3%		0.3%		0.3%		0.3%		0.3%		0.9%		0.3%		0.3%		0.3%		0.3%		0.3%		0.3%		0.3%		0.3%		0.0%		0.0%		0.0%		
右欄：指導者数小計/合計	0.3%		0.3%		0.3%		0.3%		0.3%		0.3%		0.3%		0.9%		0.3%		0.3%		0.3%		0.3%		0.3%		0.3%		0.3%		0.0%		0.0%		0.0%				
基申請書類	申請書類②-2 基礎情報書類																																						

神奈川県	地域単位	スポーツ活動 種目総数	公認スポーツ 指導者総数	種目総数 / 指導者総数	文化活動 種目総数	スポーツ活動 文化活動 種目合計数
	横浜地域	168種目	62人	2.7人	46種目	214種目
	川崎地域	54種目	18人	3.0人	13種目	67種目
	横須賀三浦地域	8種目	2人	4.0人	0種目	8種目
	県央地域	25種目	9人	2.8人	1種目	26種目
	湘南地域	51種目	17人	3.0人	1種目	52種目
	県西地域	25種目	11人	2.3人	4種目	29種目
	合計	331種目	119人	2.8人	65種目	396種目

定期的に行うスポーツ活動種目数 : 90 種目  
 定期的に行うクラブ独自のスポーツ活動種目数 : 34 種目



湘南地域	8		8	3	2	3	8				1	1	2				1	1	1				1																					8	
県西地域	5	1	6	2		4	6					2	2		1		1																												6
小計	47	6	53	28	7	18	53	2	4	3	2	3	6	7	5	7	3	2	3	0	0	0	1	0	0	0	0	1	1	0	0	0	0	0	0	0	2	2	0	0	0	2	1	53	
(/計) 比率	89%	11%	100%	53%	13%	34%	100%	4%	8%	6%	4%	6%	11%	13%	9%	13%	6%	4%	6%	0%	0%	0%	2%	0%	0%	0%	0%	2%	2%	0%	0%	0%	0%	0%	0%	4%	2%	0%	0%	4%	2%	100%			
基申請書類	申請書類⑦クラブ自己評価指標																																												

地域単位	法人区分				計	前年度経常収益 (百万円)																									計										
	任意団体	一社法人	NPO法人	公社法人		0.5 >	0.5 ≦	1.0 ≦	2.0 ≦	4.0 ≦	6.0 ≦	8.0 ≦	10.0 ≦	12.0 ≦	14.0 ≦	16.0 ≦	18.0 ≦	20.0 ≦	30.0 ≦	40.0 ≦	60.0 ≦	80.0 ≦	100.0 ≦	130.0 ≦	160.0 ≦	190.0 ≦	220.0 ≦	250.0 ≦	280.0 ≦	310.0 ≦		340.0 ≦	370.0 ≦	400.0 ≦	430.0 ≦						
横浜地域	7	2	12	1	22	3	4		1	1	1	1	2				3	1		1			1			1		1	1												22
川崎地域	3		4		7	1	1		1			1				1					1					1															7
横須賀三浦地域	2		1		3				1	1												1																			3
県央地域	1	1	5		7			2	2			1	1				1																								7
湘南地域	1	3	4		8				3				1	1				1	1																					1	8
県西地域	2	2	2		6			2		1	1			1	1																										4
小計	16	8	28	1	53	4	5	4	8	3	2	3	4	2	1	1	0	4	2	1	1	2	0	1	0	0	2	0	1	1	0	0	0	0	0	0	1		53		
(/計) 比率	30%	15%	53%	2%	100%	8%	9%	8%	15%	6%	4%	6%	8%	4%	2%	2%	0%	8%	4%	2%	2%	4%	0%	2%	0%	0%	4%	0%	2%	2%	0%	0%	0%	0%	0%	0%	0%	2%		75%	
基申請書類	申請書類⑨ガバナンスコード				申請書類⑥令和5年度決算書 ※繰越金を除く。7クラブは営利事業益を含む。1クラブは創設年度のため令和6年度収支予算書を計上。																																				

## 令和7年度登録制度（登録期間R7/04/01～R8/03/31）

## 【地域単位登録認定クラブ総括情報分析表】

地域単位	クラブが定める会員数	年会費等を支払う会員数	年会費等を支払う会員の比率	会費 / 月・人	クラブマネジャーの配置数（人）				有償配置人数合計	無償配置人数合計	事務局員の配置数（人）※クラマネを除く				有償配置人数合計	無償配置人数合計	昨年度 経常収益	今年度 予算金額	
					常勤手当≤4/W		非常勤手当				常勤手当≤4/W		非常勤手当						
					有	無	有	無			有	無	有	無					
横浜地域	22クラブ / 33クラブ = 67%	9,692人	6,743人	70%	73,882円	6	5	7	1	13人	6人	22	2	41	5	63人	7人	973,571,849円	995,954,551円
		45人/種目	32人/種目		345円/種目	46%	83%	54%	17%			35%	29%	65%	71%			44,253,266円/クラブ	45,270,661円/クラブ
川崎地域	7クラブ / 12クラブ = 58%	4,159人	4,099人	99%	10,776円	7	1	0	1	7人	2人	8	0	16	0	24人	0人	324,327,472円	361,272,911円
		62人/種目	61人/種目		161円/種目	100%	50%	0%	50%			33%	0%	67%	0%			46,332,496円/クラブ	51,610,416円/クラブ
横須賀三浦地域	3クラブ / 9クラブ = 33%	739人	641人	87%	17,583円	1	1	0	1	1人	2人	11	0	13	0	24人	0人	91,220,403円	97,999,727円
		92人/種目	80人/種目		2,198円/種目	100%	50%	0%	50%			46%	0%	54%	0%			30,406,801円/クラブ	32,666,576円/クラブ
県央地域	7クラブ / 22クラブ = 32%	789人	318人	40%	39,412円	3	0	0	4	3人	4人	1	1	1	0	2人	1人	48,797,489円	49,893,648円
		30人/種目	12人/種目		1,516円/種目	100%	0%	0%	100%			50%	100%	50%	0%			6,971,070円/クラブ	7,127,664円/クラブ
湘南地域	8クラブ / 24クラブ = 33%	3,066人	914人	30%	45,718円	1	0	1	2	2人	2人	3	2	8	1	11人	3人	574,308,953円	539,708,106円
		59人/種目	18人/種目		879円/種目	50%	0%	50%	100%			27%	67%	73%	33%			71,788,619円/クラブ	67,463,513円/クラブ
県西地域	6クラブ / 12クラブ = 50%	859人	714人	83%	9,252円	2	0	3	1	5人	1人	2	0	5	1	7人	1人	118,434,999円	114,487,387円
		30人/種目	25人/種目		319円/種目	40%	0%	60%	100%			29%	0%	71%	100%			19,739,167円/クラブ	19,081,231円/クラブ
神奈川県	53クラブ / 112クラブ = 47%	19,304人	13,429人	70%	196,623円	20	7	11	10	31人	17人	47	5	84	7	131人	12人	2,130,661,165円	2,159,316,330円
		49人/種目	34人/種目		497円/種目	65%	41%	35%	59%			36%	42%	64%	58%			40,201,154円/クラブ	40,741,818円/クラブ